

PDTA E INFERMIERE DI FAMIGLIA PER LA PRESA IN CURA DEL CRONICO



XVII CONGRESSO NAZIONALE CARD

PISA 23-25 Maggio 2019

Dr.ssa Federica Duo'

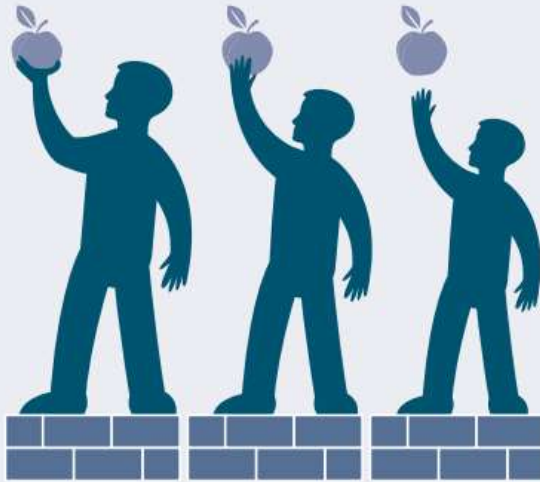


Che confusione,
sarà perché....
pensiamo?

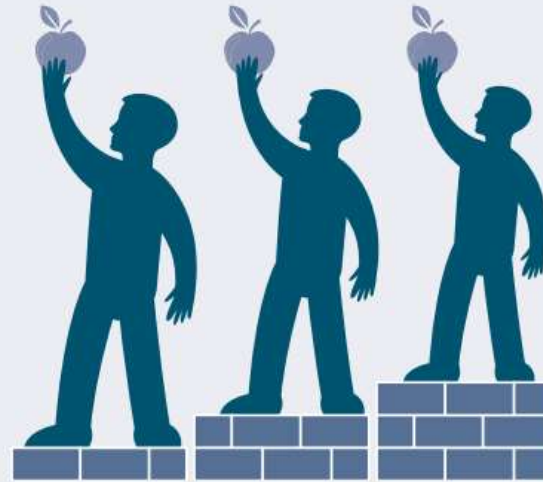
Sostenibilità



Equità



eguaglianza

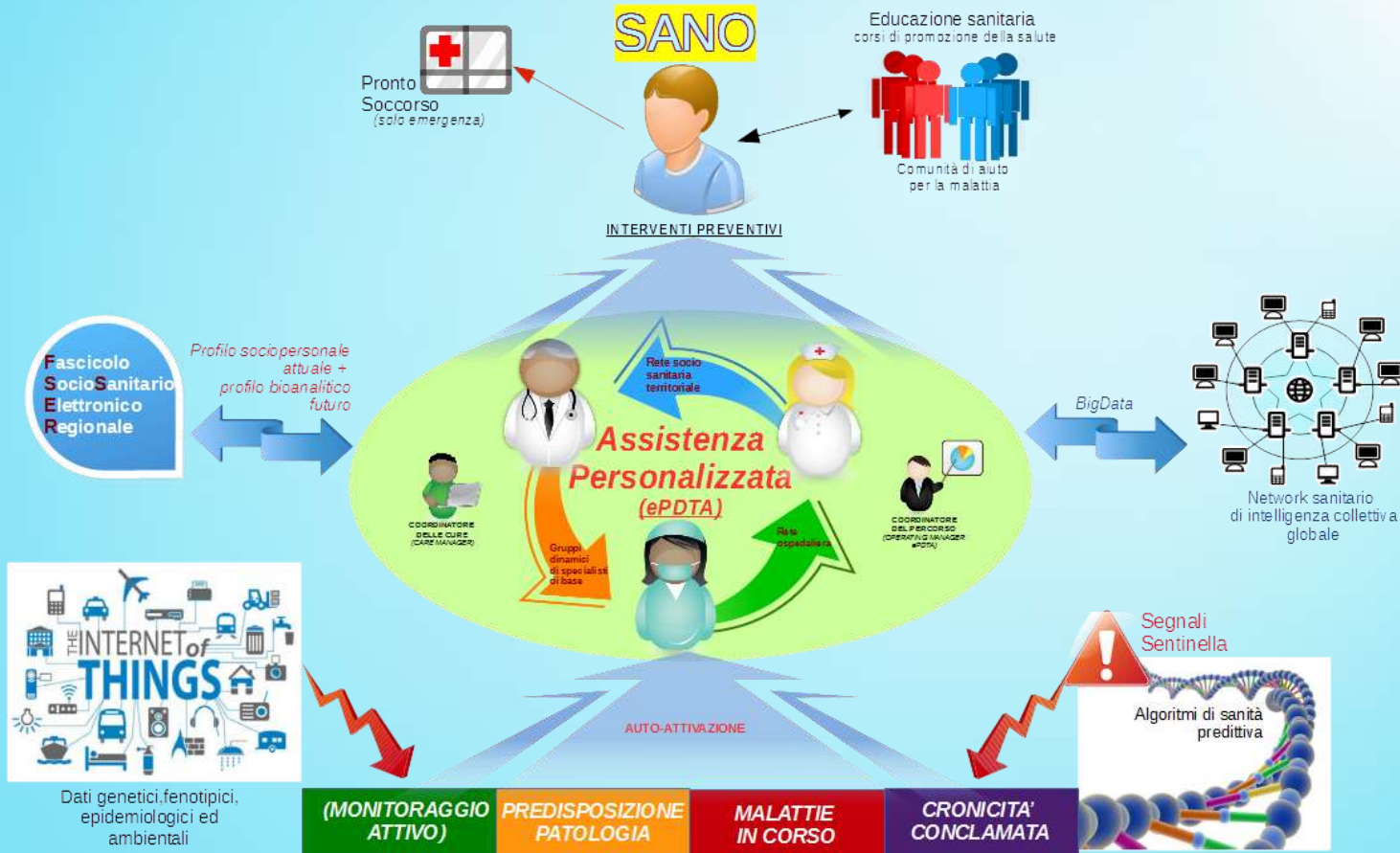


equità

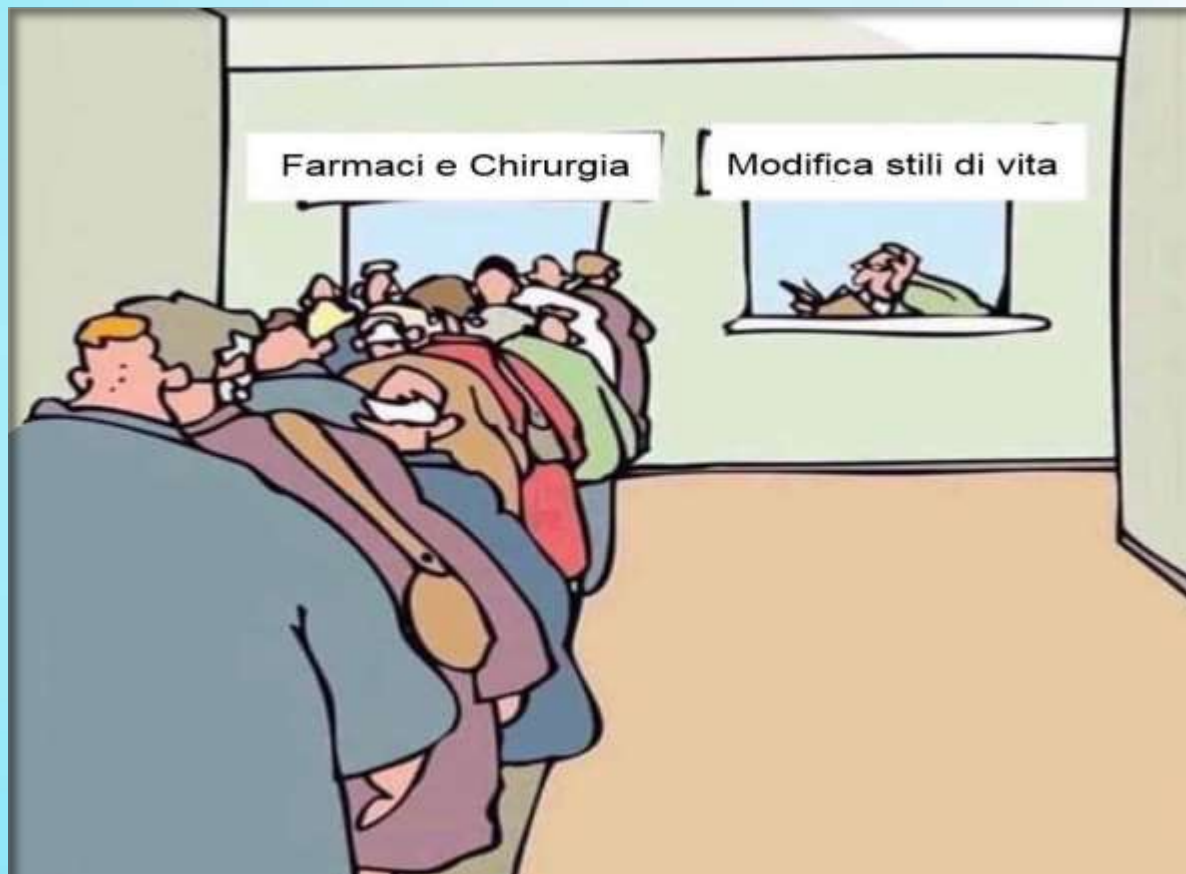
Contesto



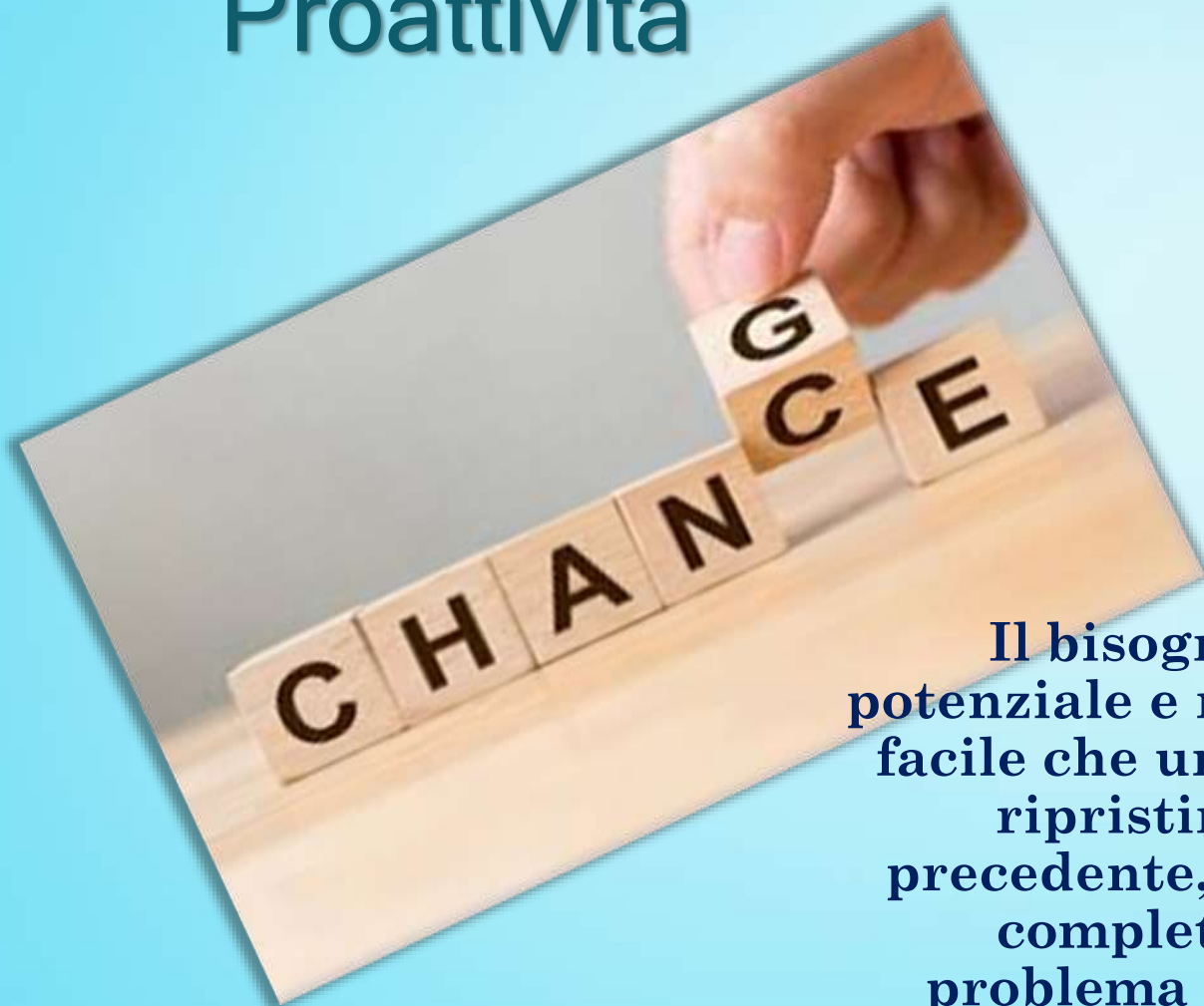
Proattività



Proattività



Proattività



Il bisogno di salute può essere potenziale e non manifesto ed è più facile che un bisogno potenziale si ripristini tornando allo status precedente, piuttosto che rendere completamente reversibile un problema reale ormai manifesto.

Sanità di iniziativa in VdA



MMG



IFeC

Sanità di iniziativa



Diabete



Scompensso cardiaco

BPCO

Ipertensione

Sanità di iniziativa



Stratificazione



Chiamata proattiva



Visita ambulatoriale
o domiciliare



Monitoraggio



Sanità di iniziativa

	SANITÀ DI INIZIATIVA	Progetto 2 AVVIO 01/04/2018	Progetto 3 AVVIO 01/11/2018	Progetto 4 AVVIO 01/03/2019
TOT 3321				
UTENTI CONTATTATI			163	41
TOT 2739				
UTENTI PRESI IN CARICO			155	32
TOT 82%				
% ADESIONE			95%	78%
INFERMIERI COINVOLTI	1 TEMPO PIENO DEDICATO	4 MAX 3300 ORE	1 TEMPO PIENO +1 PT 50%	2 NON DEDICATI
MMG 31/89 – 35%			15	7
MMG COINVOLTI				3

Sanità di iniziativa



Cambiamento organizzativo



L'unica costante nell'Universo
è il cambiamento.

BUON CONVEGNO

Dr.ssa Federica Duo'
cardvda@gmail.com