



Confederazione
Associazioni
Regionali di Distretto

*Società Scientifica delle attività
Sociosanitarie Territoriali*

XXIII CONGRESSO NAZIONALE CARD

VIII CONFERENZA CURE DOMICILIARI I DISTRETTI PER LA SALUTE NELLE COMUNITÀ LA CASA COME PRIMO LUOGO DI CURA

COSENZA 16 – 18 OTTOBRE

BV | PRESIDENT HOTEL

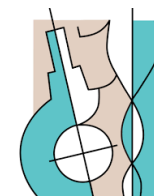
Via Alessandro Volta 47/49, Rende - CS



LA TELEMEDICINA IN ONCOLOGIA: INTEGRAZIONE TRA UN IRCCS E I DISTRETTI

DOTT.SSA VALERIA BARBERIO
IFO U.O.C. Oncologia Medica
IRCCS CROB – Rionero in Vulture (PZ)

CONGRESSO CARD NAZIONALE

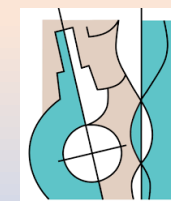




TELEMEDICINA ONCOLOGICA

**PROGETTO DI TELEMEDICINA, TELECONSULTO CLINICO/PATOLOGICO E
TELEMONITORAGGIO DEL PERCORSO DI CURA E DELLA GESTIONE
DEGLI EFFETTI COLLATERALI PER I PAZIENTI ONCOLOGICI NELL'AMBITO
DELLA RETE ONCOLOGICA REGIONALE**

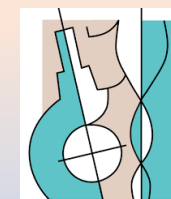
Dott.ssa Valeria Barberio





PIANO ONCOLOGICO NAZIONALE 2023-2027

- **LOTTA ALLA PATOLOGIE NEOPLASTICHE**
- **PERCORSO DEL PAZIENTE ONCOLOGICO**
 - ✓ PRESA IN CARICO GLOBALE
 - ✓ GESTIONE INTEGRATA



TELEMEDICINA: DEFINIZIONE

La **TELEMEDICINA** è rappresentata dalla fornitura di servizi sanitari quando la **distanza** è un fattore critico, in cui gli operatori utilizzano le tecnologie dell'informazione e delle telecomunicazioni per scambiare informazioni utili per la diagnosi, il trattamento e la prevenzione delle malattie.

OMS, 1990

La **TELEMEDICINA** rappresenta l'insieme delle prestazioni sanitarie in cui, grazie all'utilizzo di tecnologie innovative, il professionista della salute ed il paziente non si trovano nello stesso luogo.

Ministero della Salute, 2024

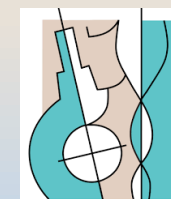
DISTANTI...



...MA VICINI!!!



REGIONE BASILICATA

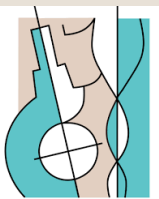


TELEMEDICINA: POTENZIALITÀ

- **EQUITÀ NELL'ACCESSO AI SERVIZI SOCIO-SANITARI**
- **PRESCRIZIONE DI TRATTAMENTI E TERAPIE**
- **MIGLIORAMENTO DELLA QUALITÀ DI VITA DEL PAZIENTE ONCOLOGICO**
- **RIDUZIONE DEL RISCHIO DI OSPEDALIZZAZIONE**



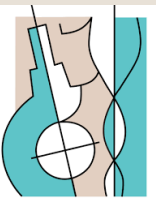
REGIONE BASILICATA



TELEVISITA ONCOLOGICA: COS'È?

La **TELEVISITA ONCOLOGICA** è una **VISITA ONCOLOGICA** effettuata in modo **SICURO, RAPIDO** ed **EFFICIENTE** da casa, utilizzando il pc o lo smartphone.

- ✓ **SICURO** perché l'accesso è protetto da login tramite credenziali personali
- ✓ **RAPIDO** perché elimina le code e le attese presso le strutture sanitarie
- ✓ **EFFICIENTE** perché disponibile sempre, in ogni momento ed in ogni luogo



A CHI È RIVOLTO IL SERVIZIO?



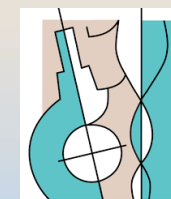
PAZIENTI RESIDENTI IN BASILICATA in trattamento con terapie oncologiche domiciliari, ad assunzione orale, sottocutanea o intramuscolare



MEDICI DI MEDICINA GENERALE E PALLIATIVISTI



PROFESSIONISTI DELL'ASSISTENZA DOMICILIARE INTEGRATA



QUALI ATTIVITÀ?



TELECONSULTO DI LIVELLO PRELIMINARE

Il MMG o il palliativista possono richiedere un teleconsulto oncologico



CONTROLLO DI TERAPIE ONCOLOGICHE DOMICILIARI

Colloquio col paziente e/o caregiver per valutare l'andamento del programma di cura



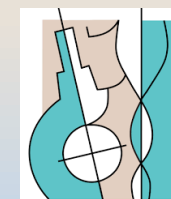
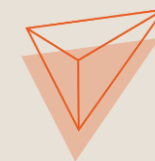
SUPPORTO NELLA GESTIONE DEI PAZIENTI ONCOLOGICI IN CURE PALLIATIVE

Consulto medico/infermieristico specialistico per la gestione del paziente candidato a terapia palliativa



TELEMONITORAGGIO DEI PARAMETRI VITALI

Rilevazione periodica dei parametri vitali, trasmessi alla piattaforma regionale di telemedicina



ALCUNE PRECISAZIONI!!!



La Televisita **NON** può essere utilizzata per erogare la prima visita, che andrà svolta in ogni caso in presenza



La Televisita **NON** sostituisce le visite in presenza, ma può essere utilizzata e risulta conveniente quando non è indispensabile la presenza fisica in ambulatorio



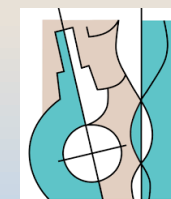
La Televisita **NON** è assolutamente da considerarsi come un servizio di pronto soccorso



In caso di particolari esigenze, sia il medico che il paziente possono richiedere il passaggio dalla Televisita alla visita in presenza



REGIONE BASILICATA



TELEVISITA: UNA SEMPLICE VIDEOCHIAMATA?

La **TELEVISITA** ripercorre le stesse fasi di una visita svolta in Ambulatorio

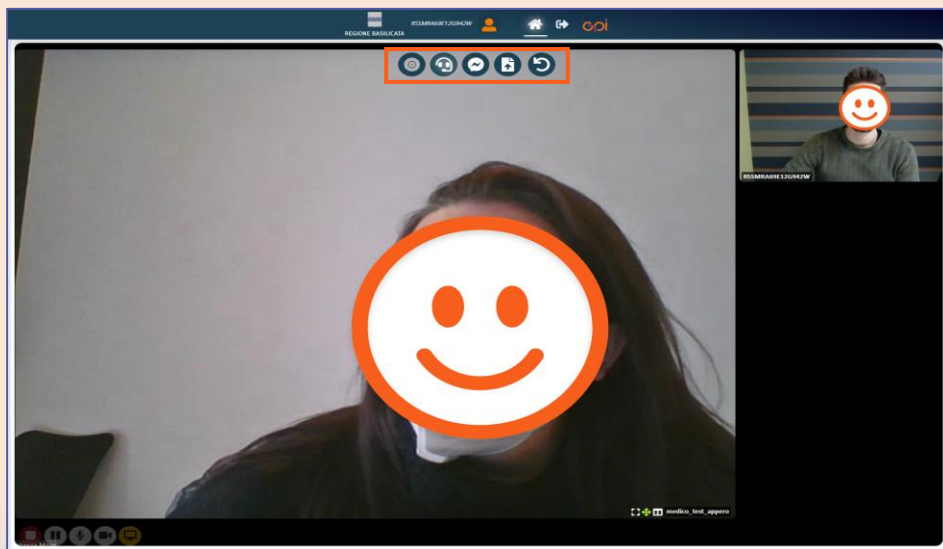
NON È UNA SEMPLICE VIDEOCHIAMATA, poiché consente di implementare tutte le attività che sono eseguite durante una visita in presenza

IN PRESENZA

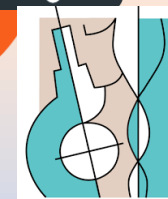


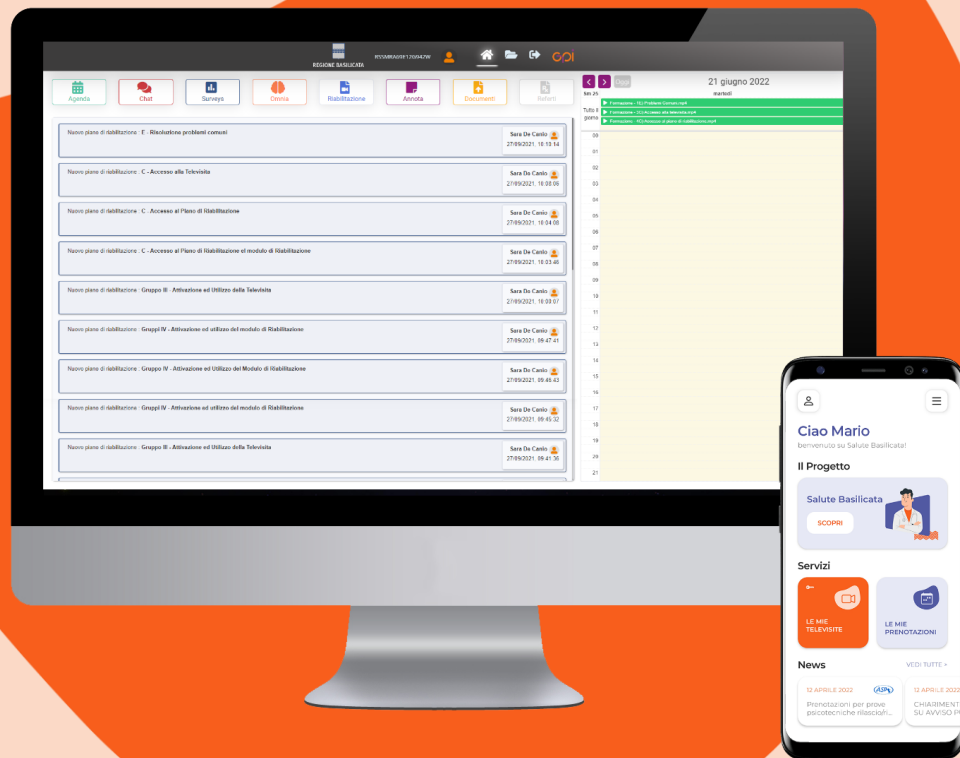
- Prenotazione
- Invio documenti
- Analisi risultati
- Dialogo e valutazione
- Piano terapeutico
- Prescrizioni
- Follow-up

Ambiente integrato e facile da usare



DA REMOTO





GLI STRUMENTI

Il servizio di Televisita è accessibile sia dalla piattaforma web regionale di Telemedicina **POHEMA** sia dall'app **Salute Basilicata**, il punto di accesso unico ai servizi sanitari della Regione Basilicata, disponibile per Android e iOS



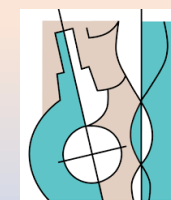
Piattaforma web
POHEMA



DISPONIBILE SU
Google Play



Scarica su
App Store



PRIMO UTILIZZO

Il paziente candidato a Televisita riceverà via email tutta la documentazione utile, consistente ne:



L'**informativa** circa gli aspetti di protezione dei dati personali e le regole da seguire nel corso della televisita



Un **manuale** che fornisce le istruzioni per l'utilizzo del servizio



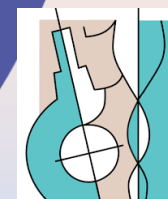
Le **credenziali personali** per accedere alla piattaforma POHEMA

VUOI USUFRUIRE DEL SERVIZIO DI TELEVISITA?

Definiscilo insieme allo specialista durante la visita in presenza!
In questa fase dovrai fornire il tuo **contatto telefonico** ed il tuo **indirizzo email**.

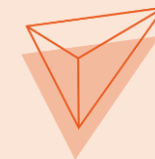


REGIONE BASILICATA



LA TELEVISITA È UNA VISITA!

La tele visita ripercorre le stesse fasi di una visita svolta in Ambulatorio



1. PRENOTAZIONE E PAGAMENTO



2. ACCETTAZIONE



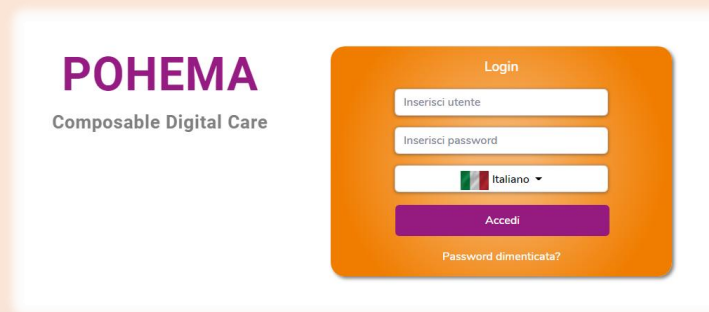
3. INVIO DOCUMENTAZIONE



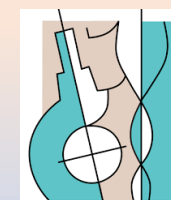
4. COLLOQUIO E VALUTAZIONE



5. REFERTAZIONE E CONDIVISIONE



REGIONE BASILICATA



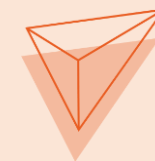
VANTAGGI

ASSISTENZA TECNICA

lun-ven: 9:00-14:00/15:00-18:00

 371 37 36 999

 help.telemedicina.basilicata@gmail.com



BASTA EMAIL E WHATSAPP!

Da oggi puoi comunicare con il tuo medico attraverso un unico strumento semplice, intuitivo e accessibile sia da Web che da App:
POHEMA, la piattaforma regionale di telemedicina



COMODAMENTE DA CASA

Effettua una **visita completa**, come in ambulatorio, senza ulteriori spostamenti e senza stravolgere la tua vita quotidiana e lavorativa



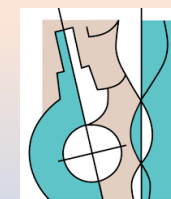
LA TUA PRIVACY È AL SICURO!

Il modello di telemedicina e la piattaforma scelti garantiscono il **rispetto delle norme del GDPR**



CONDIVIDI CON UN CLICK

Puoi inviare in autonomia o su richiesta del medico eventuali **documenti e referti** utili per la visita e la valutazione clinica e ricevere referti, prescrizioni etc.

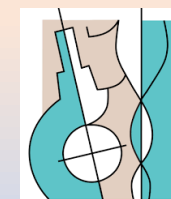


TELEVISITE

RISULTATI REGIONE BASILICATA

AZIENDA	TELEVISITE 2024	TELEVISITE 2025	TOTALE
ASP	171	72	243
ASM	433	830	1263
AOR SAN CARLO	232	965	1197
CROB	166	434	600
TOTALE COMPLESSIVO	1002	2301	3303

Periodo di riferimento: 1.01.2024 – 30.09.2025



TELEASSISTENZA INFERMIERISTICA

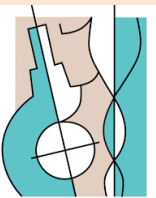
RISULTATI REGIONE BASILICATA

AZIENDA	TELEASSISTENZA INFERMIERISTICA 2025
ASP	148
AOR SAN CARLO	205
CROB	619
TOTALE COMPLESSIVO	972

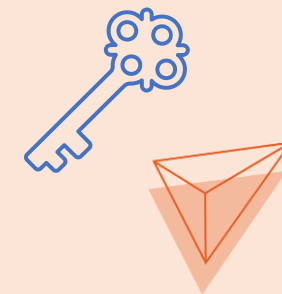
Periodo di riferimento: 1.06.2025 – 30.09.2025

TELEMONITORAGGIO	TELEASSISTENZA INFERMIERISTICA 2025
ASP	38
TOTALE COMPLESSIVO	38

Periodo di riferimento: 1.09.2025 – 11.10.2025



FINALITÀ DEL PROGETTO DI TELEMEDICINA ONCOLOGICA



ACCESSO A PERCORSI DIAGNOSTICO-TERAPEUTICI OTTIMALI



EFFICACE PRESA IN CARICO



CONTINUITÀ OSPEDALE-TERRITORIO



ADEGUATO MONITORAGGIO
DELL'ANDAMENTO DEL PERCORSO DI
CURA



PRECOCE GESTIONE DELLA TOSSICITÀ E
RIDUZIONE DEL RISCHIO DI
COMPLICANZE ED OSPEDALIZZAZIONE



PERMANENZA DEL PAZIENTE IN AMBIENTE
FAMILIARE DURANTE LE CURE



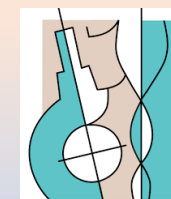
VICINANZA FISICA ED AFFETTIVA



**MIGLIORAMENTO DELLA QUALITÀ DI VITA DEL PAZIENTE
ONCOLOGICO!!!**



REGIONE BASILICATA



A field of dandelions at sunset. The sun is low on the horizon, creating a warm, golden glow. The dandelions are in various stages of bloom, with some showing their seed heads. An orange semi-circle is in the top left corner, with a yellow dashed line curving from it. A solid yellow circle is in the bottom left corner.

**E SE SIAMO SOTTO LO STESSO CIELO
NON SAREMO MAI COSÌ DISTANTI!**

**GRAZIE PER
L'ATTENZIONE**

