



## XXIII CONGRESSO NAZIONALE CARD


# VIII CONFERENZA CURE DOMICILIARI I DISTRETTI PER LA SALUTE NELLE COMUNITÀ LA CASA COME PRIMO LUOGO DI CURA

---

COSENZA 16 – 18 OTTOBRE

BV | PRESIDENT HOTEL

Via Alessandro Volta 47/49, Rende - CS



# L'importanza della salute mentale nelle nuove generazioni: Parliamo di prevenzione in Regione Liguria

**Relatore: Rachele Donini**  
**Psicologa, Esperta di**  
**prevenzione, ASL 2**  
**Formatore Europeo EUPC**

CONGRESSO CARD NAZIONALE



```
graph LR; A[Programma:] --- B[Come cambia l'adolescente da un punto di vista psico-fisico]; A --- C[Inquadramento dello stato della salute mentale negli adolescenti (Dati) e perchè la salute mentale è importante]; A --- D[Cosa funziona in ambito preventivo: Gli Standard internazionali UNODC]; A --- E[Le esperienze sul territorio ligure (GIG, My space, Media, peer education)];
```

Programma:

Come cambia l'adolescente da un punto di vista psico-fisico

Inquadramento dello stato della salute mentale negli adolescenti (Dati) e perchè la salute mentale è importante

Cosa funziona in ambito preventivo: Gli Standard internazionali UNODC

Le esperienze sul territorio ligure (GIG, My space, Media, peer education)

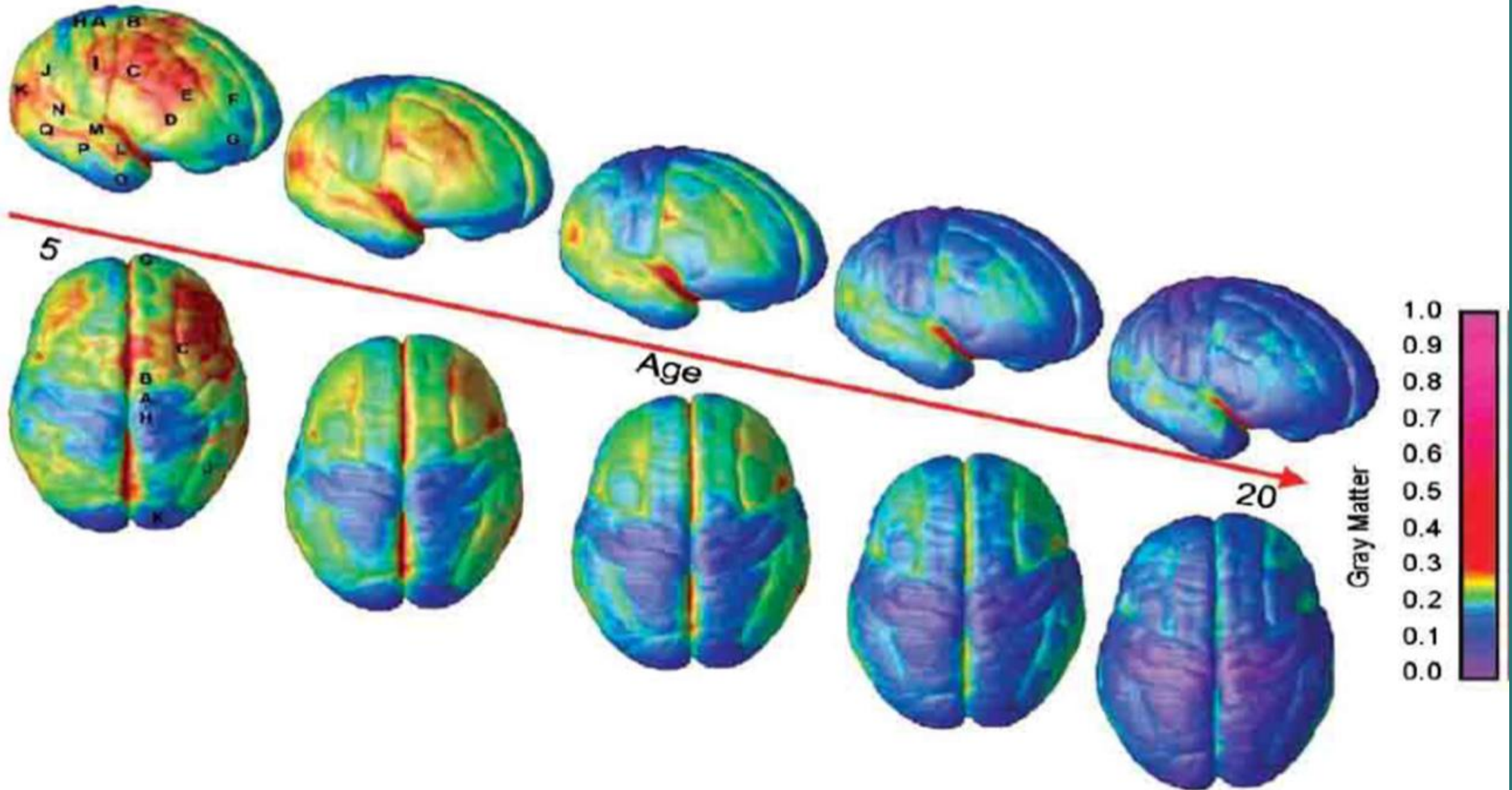
Adolescens (ad  
alere): colui che si  
sta nutrendo  
(Adulto: colui che  
si è nutrito)

- L'etimologia del termine sottolinea come l'adolescenza sia un processo in atto
- Un processo di cambiamento che porta il bambino a divenire un adulto

# Quali sono i cambiamenti che avvengono in adolescenza

- Evoluzione cognitiva: Si sviluppa la capacità di pensare in modo astratto, ipotetico-deduttivo
- Evoluzione fisica: sviluppo dei caratteri sessuali secondari legati allo sviluppo ormonale
- Evoluzione psicologica (emotiva/relazionale): processo di separazione/individuazione
- Evoluzione normativa (eterodiretta/autodiretta=autonomia)

# Evoluzione della maturazione cerebrale



CONGRESSO CARD NAZIONALE



# L'importanza della salute mentale negli adolescenti

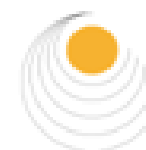
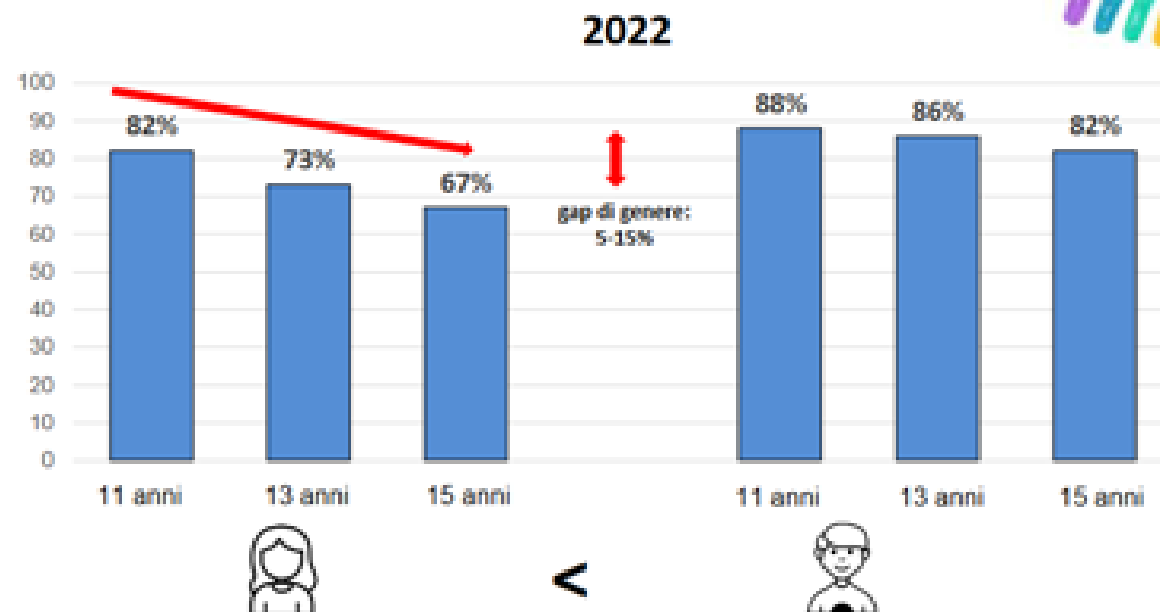
---

Lavoro Studio  
Amicizia  
Salute  
Corpo  
Emozioni



# Dati HBSC, 2022

## Soddisfazione di vita medio/alta

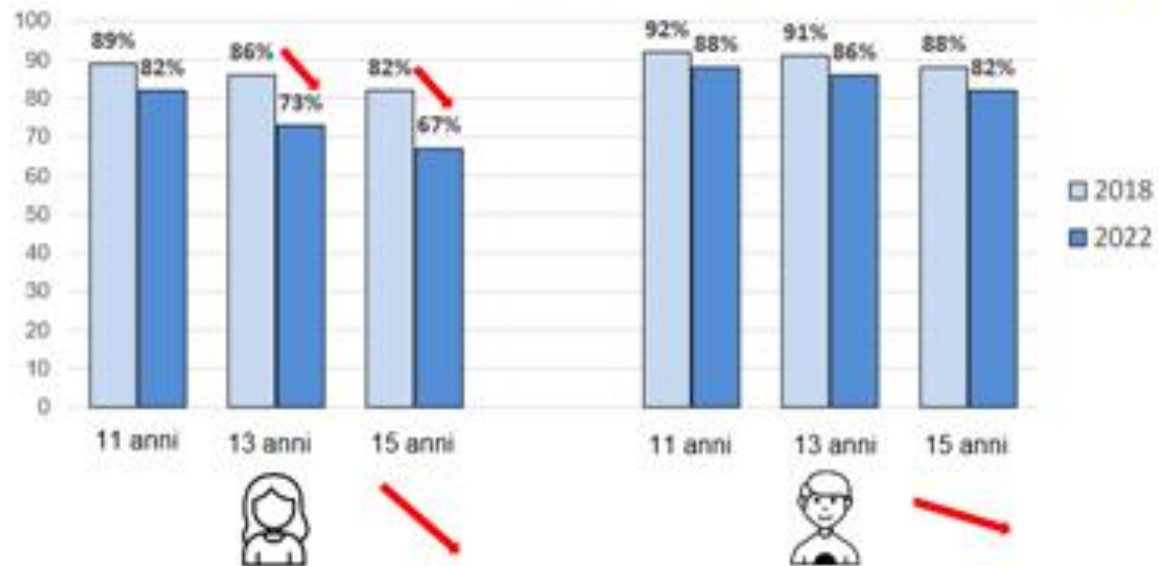




# Dati HBSC, 2022

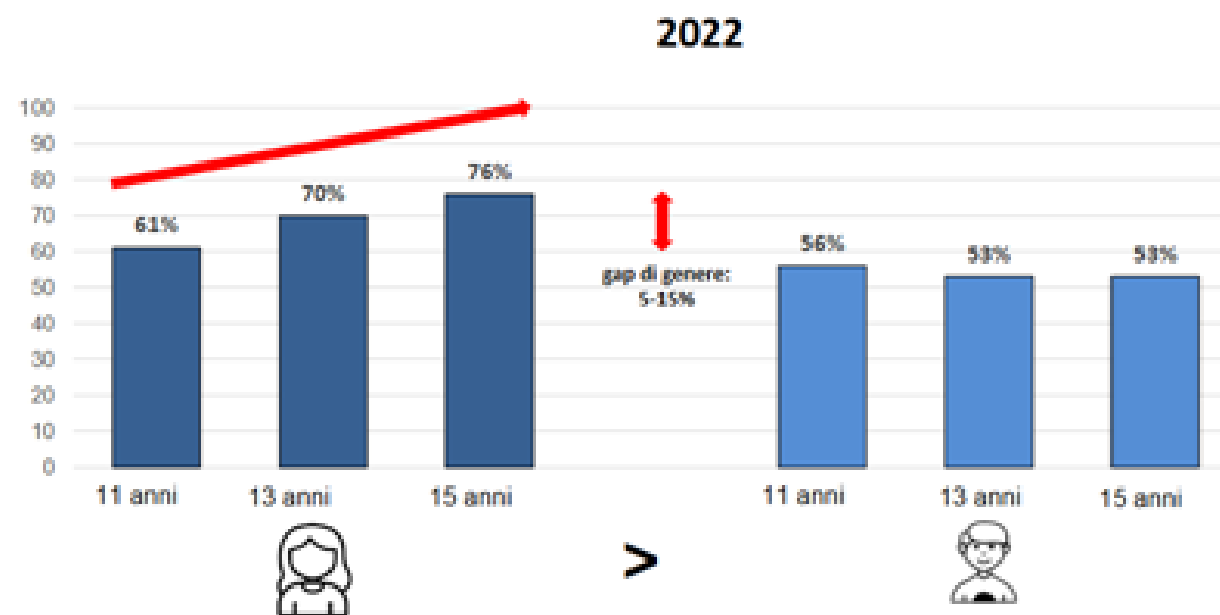
## Soddisfazione di vita medio/alta

confronto 2018-2022



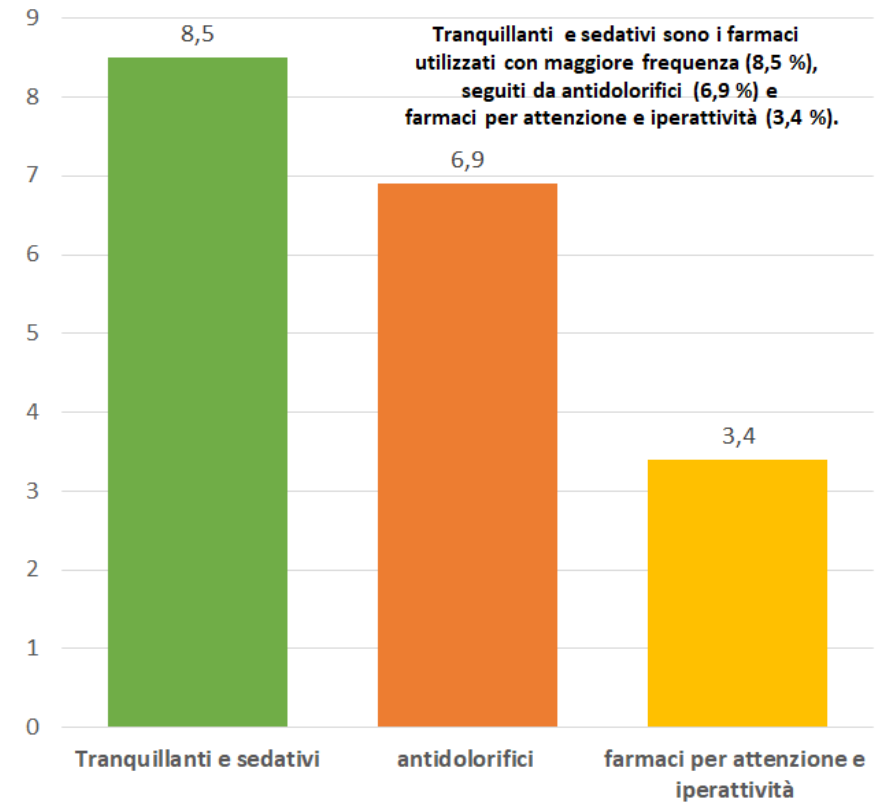
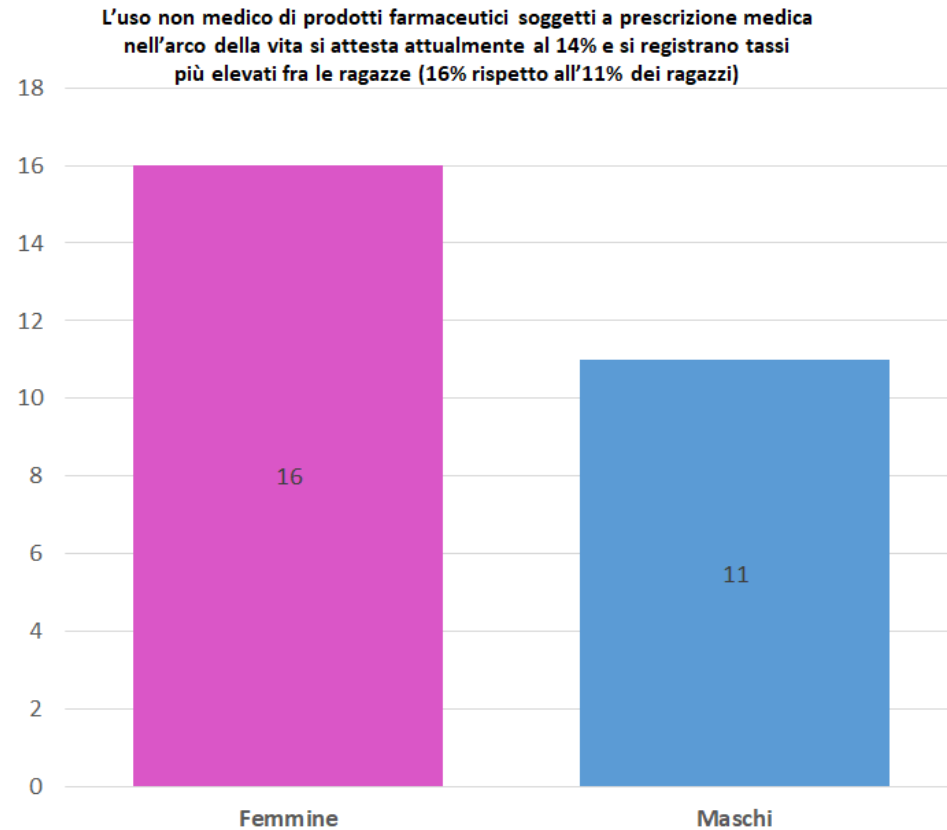
# Dati HBSC, 2022

## Assunzione di farmaci



# Dati ESPAD, 2025

L'uso di farmaci senza prescrizione medica è una preoccupazione crescente.





# Dati giovani DSMeD ASL 2 Savona

## PAZIENTI <25 ANNI (VALORI ASSOLUTI)

	2017	2018	2019	2020	2021	2022	2023	2024
CSM ALBENGA	57	67	64	44	83	91	133	155
CSM FINALE	78	86	61	50	79	96	73	82
CSM CARCARE	37	39	49	53	56	51	82	140
CSM SAVONA	109	100	106	85	114	128	186	216
TOTALE DSM	281	292	280	232	332	366	474	593

# DISTURBI ALIMENTARI 2024

- Età media di esordio si è abbassata dai 17 ai 16 aa
- 30% ha meno di 14 aa
- 10% tra 12 e 17 aa sono maschi (solo 10 aa fa quasi indenni)

# COSA FUNZIONA IN AMBITO PREVENTIVO : GLI STANDARD INTERNAZIONALI UNODC

	Età prenatale e neonatale	Prima infanzia	Seconda infanzia	Prima adolescenza	Adolescenza	Età adulta
<b>Famiglia</b>	Selettiva Visite pre e neonatali ★★  Selettiva Interventi per donne incinta con disturbi da uso di sostanze ★		Universale e selettiva Competenze genitoriali ★★★★★			
<b>Scuola</b>		Selettiva Educazione nella prima infanzia ★★★★★	Universale Abilità personali e sociali ★★★★★  Universale Gestione della classe ★★★★★	Universale e selettiva Educazione alle abilità personali e sociali e alle influenze sociali ★★★★★  Indicata Affrontare le vulnerabilità individuali ★★		
<b>Comunità</b>			Selettiva Politiche per tenere i bambini a scuola ★★	Universale Politiche e cultura scolastiche ★★  Universale Politiche sull'alcol e sul tabacco ★★★★★		
		Universale e selettiva Iniziative a più componenti basate sulla comunità ★★★★★				
				Universale e selettiva Campagne mediatiche ★		
				Selettiva Mentoring ★		
				Universale Luoghi di intrattenimento ★★		
<b>Luogo di lavoro</b>					Universale, selettiva ed indicata Prevenzione sul luogo di lavoro ★★★★★	
<b>Settore sanitario</b>				Indicata Interventi brevi ★★★★★		





Le esperienze di prevenzione sul territorio ligure

CONGRESSO CARD NAZIONALE

# Offerta formativa regionale rivolta alle scuole

- Peer education
- Diario della salute
- Unplugged
- Paesaggi di prevenzione
- Life skills

# **Interventi di prevenzione fuori dal contesto scolastico, in ambito sanitario**

- ASL 1: MeLab Centro di promozione della salute e Psicologia clinica digitale
- ASL 2: GIG (Generazioni in Gioco)
- ASL 3: Laboratorio territoriale multimediale
- ASL 4: Spazio ConTatto
- ASL 5: C'ENTRO



## Conclusioni

***L'adolescenza è quel periodo  
in cui vorresti scappare di  
casa perché tuo figlio non ti  
capisce!***

**GRAZIE DELL'ATTENZIONE**

**[r.donini@asl2.liguria.it](mailto:r.donini@asl2.liguria.it)**

**CONGRESSO CARD NAZIONALE**