



XXIII CONGRESSO NAZIONALE CARD

VIII CONFERENZA CURE DOMICILIARI I DISTRETTI PER LA SALUTE NELLE COMUNITÀ LA CASA COME PRIMO LUOGO DI CURA

COSENZA 16 – 18 OTTOBRE

BV | PRESIDENT HOTEL

Via Alessandro Volta 47/49, Rende - CS

TITOLO:

RELATORE:



ProMIS - **Pro**gramma **M**attone **I**nternazionale **S**alute

CONGRESSO CARD NAZIONALE



CHI SIAMO

Il ProMIS, approvato su proposta del Ministero della Salute nella Conferenza Stato Regioni del 29 luglio 2015, è una rete istituzionalizzata che supporta le Regioni e Province Autonome nei loro processi di partecipazione alla costruzione delle politiche europee, sostenendo la crescita di una cultura europea della salute come sistema utilizzando un approccio One Health.



COSA FACCIAMO

Il ProMIS intercetta i bisogni di formazione, informazione, ricerca, innovazione e collaborazione del Sistema Europeo della Salute traducendoli in azioni tra più livelli e sistemi.

COME LO FACCIAMO

- Advocacy
- Informazione, Comunicazione, Formazione
- Supporto tecnico /Co-programmazione
- Capitalizzazione, Sostenibilità
- Collaborazione, Confronto
- Crescita, Sviluppo, Internazionalizzazione
- Collegamenti istituzionali, tecnici intra/interregionali
- Relazioni interregionali, MdS, Agenzie, Istituzioni nazionali
- Partecipazione ai processi Europei
- Accesso e utilizzo Fondi UE

OBIETTIVO STRATEGICO

Promuovere la crescita del sistema salute in ottica internazionale ed europea, rafforzando le competenze dei portatori di interesse attraverso scambi di approcci, esperienze e modelli regionali, nazionali ed europei, e favorendo lo sviluppo di iniziative di livello europeo.

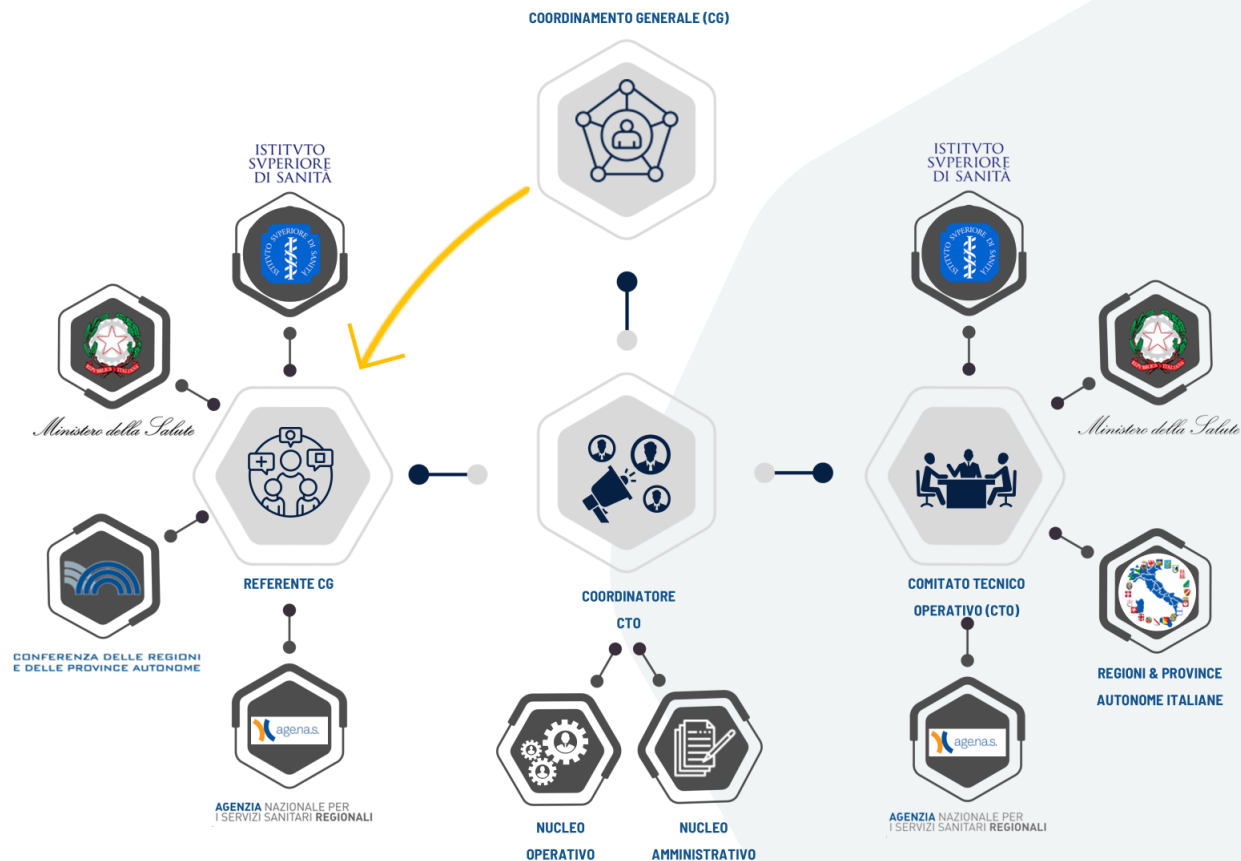
OBIETTIVI OPERATIVI



LA GOVERNANCE

Il ProMIS, con una struttura gerarchica e collaborativa, favorisce l'integrazione tra livelli regionali e nazionale, condividendo obiettivi programmatici.

Pertanto, ha sviluppato un modello innovativo di governance basato sulla cooperazione in rete, coinvolgendo vari attori della salute e guadagnandosi riconoscimento presso le Istituzioni Europee come network italiano di rilievo.



PIATTAFORME TEMATICHE

Le [piattaforme tematiche](#) contribuiscono a creare complementarietà e sinergie tra le diverse iniziative chiave nell'ambito del sistema salute. Costituiscono un luogo virtuale dove sono raccolti, in modo sistematico, per ciascun tema: Programmi Europei a supporto, Reti Europee di riferimento, Iniziative Europee di sistema, processi ascendenti, Iniziative nazionali/regionali a impulso Europeo, eventuali tavoli interregionali attivi o temporanei nonché specifiche iniziative del ProMIS.



DIGITAL
HEALTH



LOTTA CONTRO IL
CANCRO



SALUTE MENTALE



CURE
INTEGRATE



WORKFORCE



COMUNICAZIONE
IN SALUTE



TAVOLI DI LAVORO

Ciascuna piattaforma tematica corrisponde a un tavolo di lavoro, coordinato dal ProMIS, al quale partecipano esperti tematici delle componenti del Comitato Tecnico Operativo - CTO.

OBIETTIVI:

- Supportare la partecipazione attiva delle Regioni/PPAA alle iniziative di sistema europee di riferimento, in ottica di consolidamento del collegamento strutturato tra i livelli regionali e quello nazionale
- Promuovere il coinvolgimento/condividere le informazioni con tutte le Regioni/PPAA interessate al tema specifico, anche con l'obiettivo di massimizzare nel livello nazionale l'implementazione dei prodotti e gli impatti positivi



ATTIVITÀ PRINCIPALI:

- Supporto alla partecipazione/ coinvolgimento attivo nelle iniziative di sistema
- Promozione iniziative europee progettuali congiunte su call EU ad integrazione delle iniziative esistenti
- Organizzazione webinar con esperti tematici

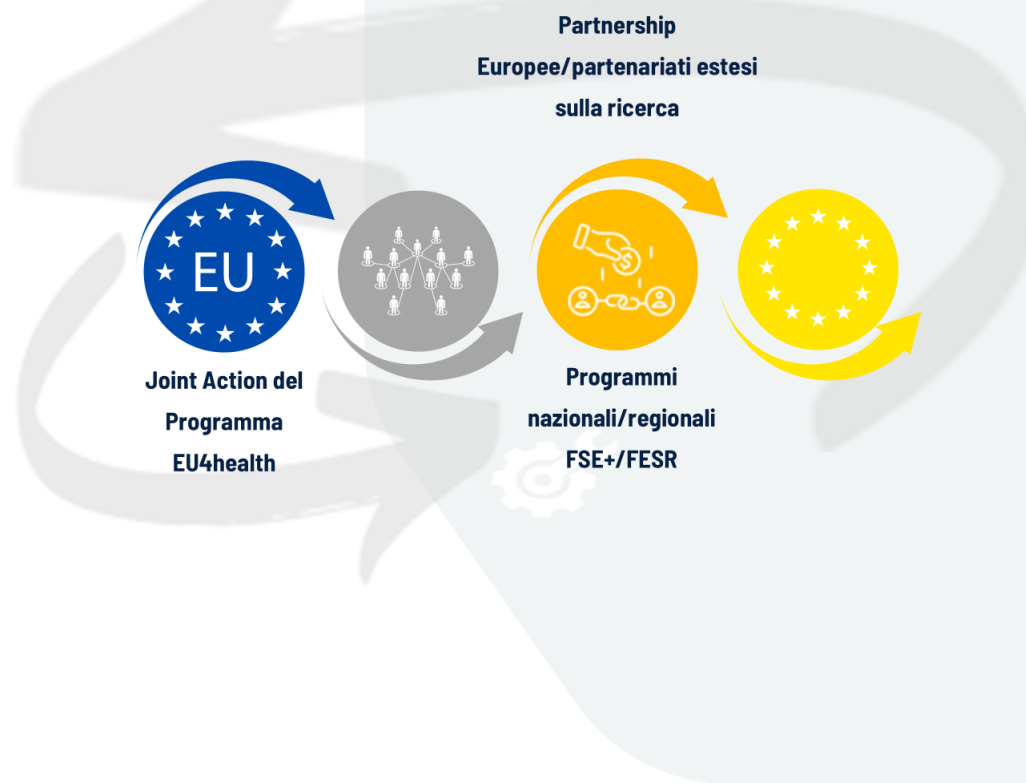
CONGRESSO CARD NAZIONALE

INIZIATIVE DI SISTEMA

Le Iniziative di sistema costituiscono occasioni di collaborazione su progettualità trasversali che vogliono complementare attività, creare sinergie e massimizzare gli impatti in termini di risultati sui sistemi organizzativi e sui cittadini. Di norma, vengono inserite come strumenti di finanziamento nella Programmazione Europea e fanno capo – in base al tipo di strumento – a differenti Direzioni Generali della Commissione Europea.

INIZIATIVE EUROPEE

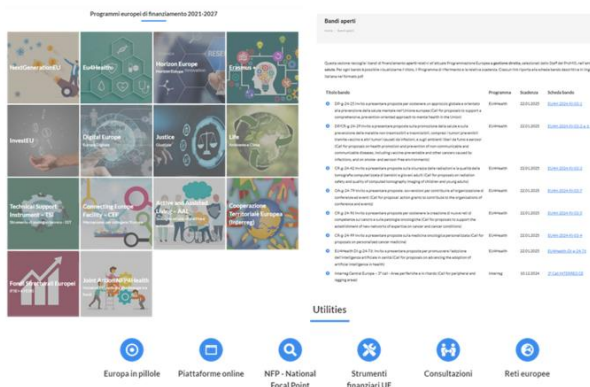
Strumenti di riforma e altre iniziative faro



STRUMENTI

CruSEU

CruSEU nasce come strumento pratico per supportare le Regioni e Province Autonome italiane nella partecipazione ai processi ascendenti e discendenti dell'Unione Europea in materia di salute. Costituisce la Guida online finalizzata a: diffondere la conoscenza riguardo a programmi di finanziamento dell'UE, orientare all'interno delle iniziative Europee, aggiornare rispetto a bandi e strumenti di finanziamento.



DATABASE

Il **Database** propone una raccolta online (non esaustiva) dei progetti (ambito salute, ricerca e innovazione) delle Regioni/PPAA italiane, e dei relativi stakeholder regionali, cofinanziati da fondi diretti da parte della Commissione Europea relativi alla programmazione 2021-2027. Il Database permette una ricognizione dei progetti europei finanziati negli ambiti di interesse del ProMIS, nonché lo sviluppo di studi statistici mirati (eccellenze, prodotti, economie, ecc.) supportando il processo di individuazione di pratiche trasferibili, di sinergie attivate/attivabili nonché il processo di programmazione/progettazione di iniziative verticali e/o di sistema.

Titolo progetto	Programma di finanziamento	Anno	Tema/Settore	Partner italiani	Regioni coinvolte
Plastics fate and effects L...	Horizon Europe	2021	Occupazione, salute sul L...		
Beyond COVID - BY-COV...	Horizon Europe	2021	Malattie trasmissibili		
Integrated Services for In...	Horizon Europe	2021	Malattie trasmissibili		
European Cohorts of Pat...	Horizon Europe	2021	Malattie trasmissibili		
Approccio dialogico per ...	Erasmus +	2021	Occupazione, salute sul L...	REGIONE EMILIA ROMAGN...	Emilia Romagna, Provinc...
European Platform for Vo...	Erasmus +	2021	Occupazione, salute sul L...	PIAT Provincia Autonoma...	Provincia Autonoma di T...
Training Social and heal...	Erasmus +	2021	Sistemi e servizi sanitari...	ANS-Anziani e non solo L...	Marche, Emilia Romagna
Predict to lower the risk o...	Active & Assisted Living +...	2021	Digitali, ehealth e mhealth...	IRCCS INRCA, Italy	Marche
Predict to lower the risk of ...	Active & Assisted Living +...	2021	Digitali, ehealth e mhealth...	IRCCS INRCA, Italy	Marche
Mental Health: a focus o...	Horizon Europe	2021	Salute mentale, dipende...	University of Palermo, Ital...	Sicilia



E-MANUAL

L'**E-Manual** è una guida, consultabile online e scaricabile in formato PDF, volta a fornire una panoramica sui passi avvenuti per giungere a quella che oggi conosciamo come UNIONE EUROPEA e agli strumenti (Programmazione finanziaria settennale) che permettono agli Stati Membri, e ai relativi stakeholder, azioni comuni e trasversali specificatamente sul settore SALUTE.

Il manuale offre inoltre indicazioni molto pratiche (metodologie e strumenti) per supportare la fase di preparazione di nuove proposte progettuali e la gestione efficace/efficiente di progetti approvati.



FORMAZIONE ED EVENTI

SUMMER/WINTER SCHOOL

School nazionali formative tematiche, dedicate alle Regioni/PPAA italiane e altri stakeholder significativi dei sistemi sanitari regionali.



WEBINAR

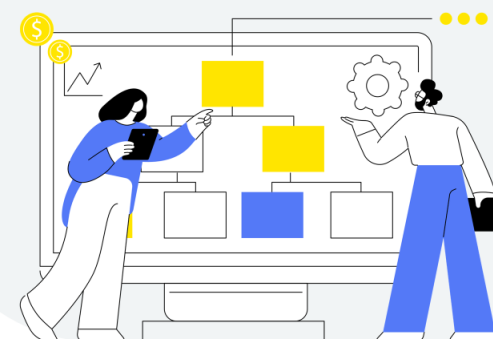
4 tipologie di webinar:

- Formativi
- Informativi
- Tematici
- Focus



PFN RESIDENZIALE

Il [Piano di Formazione Residenziale](#) è un'attività trasversale a tutti gli obiettivi operativi del ProMIS che copre tutte le aree di interesse. La formazione è dedicata al personale delle Regioni/PPAA selezionato dai Referenti Regionali del ProMIS.



CONGRESSO CARD NAZIONALE



[Il ProMIS](#) [BANDI EUROPEI](#)  [CONSULTAZIONI](#) [E-MANUAL](#)  [Cerca...](#)

PROGRAMMA MATTEONE INTERNAZIONALE SALUTE

PROMUOVE LA SANITÀ DELLE REGIONI/PP.AA. IN EUROPA E NEL MONDO
ALTRESÌ L'EUROPA E IL MONDO NEI SISTEMI SANITARI DELLE REGIONI/PP.AA.,
NEL QUADRO DI UNA COLLABORAZIONE SINERGICA CON IL SISTEMA ITALIA

[COLLABORAZIONI/ALBO ESPERTI](#) [FINANZIAMENTI ALLE REGIONI/PPAA](#) [RETI EU](#) [GLOSSARIO](#) [AREA RISERVATA](#) [CONTATTI](#)



NEWS



NEWSLETTER



EVENTI



PFN



PROGETTI IN GESTIONE



PIATTAFORME TEMATICHE



OPEN LAB



INIZIATIVE DI SISTEMA



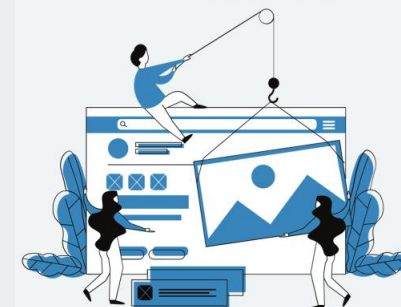
CRUSEU



DATABASE PROGETTI EU



ProMIS IN PILLOLE



CONGRESSO CARD NAZIONALE



FOLLOW US!!



[SITO WEB ProMIS](#)



[LinkedIn](#)



[X](#)



[Telegram](#)



[YouTube](#)





CONTATTACI!

promisalute@regione.veneto.it

SEDE REGIONE VENETO

- email: promisalute@regione.veneto.it
- email attività formative: promisalute.formazione@regione.veneto.it

Regione del Veneto – Area Sanità e Sociale

UO Commissione Salute e Relazioni socio sanitarie

Palazzo Molin, San Polo 2514, 30125 – VENEZIA

SEDE UFFICIO REGIONE VENETO A ROMA

- email: promisalute@regione.veneto.it

Via del Tritone 46, 00187 – ROMA

SEDE AMMINISTRATIVA

- email: promisalute@regione.veneto.it

Azienda Ulss n. 4 Veneto Orientale

Piazza De Gasperi 5, 30027 – San Donà di Piave (VE)

SEDE UFFICIO REGIONE VENETO A BRUXELLES

- email: promisalute@regione.veneto.it

Regione del Veneto – Sede di Bruxelles

Avenue de Tervuren 67, 1040 – Brussels

TSI «TOWARDS PERSON-CENTRED INTEGRATED CARE

Il TSI è **parte del** *Multiannual Financial Framework (MFF) 2021-2027* e del *Recovery Plan for Europe*

La **flagship** 'Towards person-centred integrated care' mira ad **aiutare** gli Stati membri, in particolare i **Ministeri della salute e degli affari sociali**, a **progettare e attuare riforme strutturali nei settori della salute, dell'assistenza sociale e dell'assistenza a lungo termine**

OBIETTIVI DELL'INIZIATIVA:

- ✓ Supportare la creazione di un **sistema sociosanitario integrato** e coordinato a partire dalla **valutazione multidimensionale** e **presa in carico** della persona e della famiglia
- ✓ **Migliorare l'accesso** delle persone ai servizi, in particolare a quelli di **assistenza domiciliare** e la **qualità** dei servizi stessi
- ✓ **Supportare l'attuazione** nel medio-lungo termine **delle strategie e politiche nazionali** in materia di integrazione sociosanitaria (DECRETO 23 maggio 2022, n. 77, Piano Nazionale per la Non autosufficienza 2022-2024,...) in connessione con gli **investimenti** in corso su **Missione 5 e Missione 6 del PNRR**
- ✓ Sostenere l'attuazione delle priorità dell'UE in materia di assistenza sanitaria e sociale

CONGRESSO CARD NAZIONALE

L'iniziativa è supportata, nel processo di riforma dalla **Commissione Europea (SG Reform)** e dall'**OCSE (Organizzazione per la Cooperazione e lo Sviluppo Economico)** in quanto soggetto attuatore.

BENEFICIARI

- ✓ **Ministero della salute:**
 - o Segretariato Generale
 - o DG Programmazione sanitaria
 - o Unità di missione per l'attuazione degli interventi del PNRR
 - o DG della digitalizzazione, del sistema informativo sanitario e della statistica
- ✓ **Ministero del Lavoro e delle Politiche Sociali:**
 - o DG per la lotta alla povertà e per la programmazione sociale
- ✓ **ProMIS** – Programma Mattone Internazionale Salute
- ✓ **Agenas**

AZIONI E DURATA

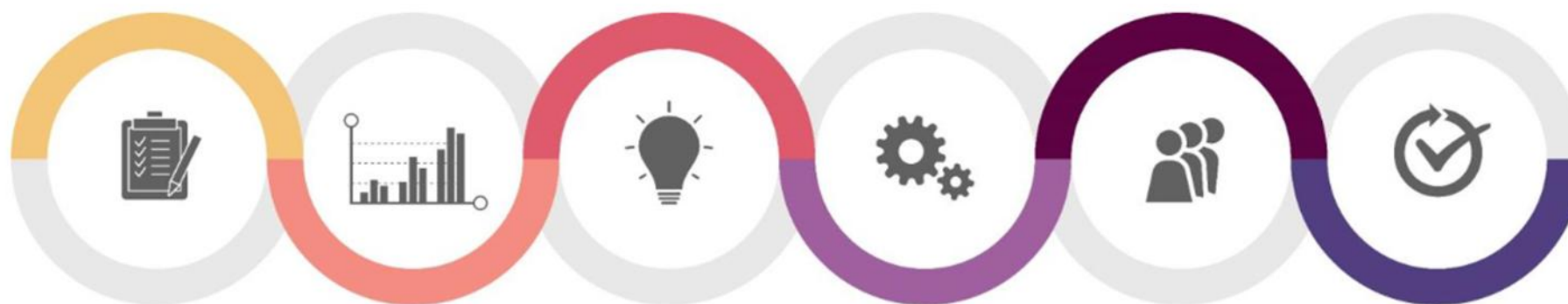
- 1) **Mappatura e analisi degli strumenti e sistemi informativi esistenti a livello nazionale, regionale, territoriale di supporto alla valutazione e presa in carico integrata delle persone non autosufficienti**
- 2) Studio di fattibilità rispetto all'**applicazione del *Social Prescribing (SP)*** nel contesto italiano
- 3) Sviluppo di una **strategia e una roadmap per accompagnare lo sviluppo di modelli di assistenza integrata**
- 4) Realizzazione di **pilota in alcuni contesti regionali**
- 5) **Realizzazione programma formativo su modello cure integrate**

DURATA: 26 mesi a partire da ottobre 2023

MACRO-ATTIVITA' TARGET ProMIS	CONTRIBUTO TSI CURE INTEGRATE
Promozione dei sistemi e delle prospettive regionali a livello nazionale e UE (Advocacy)	Messa a sistema e capitalizzazione a livello nazionale delle migliori esperienze di integrazione socio-sanitaria di livello regionale e di distretto sociale e sanitario.
Informazione /Comunicazione	Definizione di linee guida nazionali a cascata regionali per l'attuazione di strategie integrate per l'assistenza a lungo termine
Formazione	Accrescimento delle competenze dei professionisti coinvolti nei team multidisciplinari (salute e sociale) di valutazione e presa in carico integrata socio-sanitaria nell'ambito dei servizi di assistenza a lungo termine
Supporto tecnico alle attività di co-programmazione	Definizione di processi, metodi e strumenti che supportino le Regioni e le Province Autonome per l'attuazione di una strategia integrata per l'integrazione tra politiche sanitarie e politiche sociali per i servizi di assistenza a lungo termine.
Sostegno alla capitalizzazione e sostenibilità dei risultati/prodotti	Creazione di linee guida e modelli di integrazione sociosanitaria armonizzati rispetto alle iniziative di riforma in corso e rispetto piani nazionali di riferimento (DM 77, PNNA 2022-2024, L.33/2023, L.227/2021) al fine di garantirne la sostenibilità di lungo periodo.
Facilitazione e creazione di opportunità e di collaborazione/confronto	Sviluppo di tavoli di confronto e discussione tra attori di livello regionale e nazionale per la costruzione di processi, metodi e strumenti per la presa in carico integrata nell'ambito dei servizi di assistenza e cura a lungo termine.

MACRO-ATTIVITA' TARGET ProMIS	CONTRIBUTO TSI CURE INTEGRATE
Sviluppo/crescita dei modelli organizzativi regionali per l'internazionalizzazione dei sistemi salute	Sviluppo di processi, metodi e strumenti ispirati alla RACCOMANDAZIONE DEL CONSIGLIO dell'8 dicembre 2022 relativa all'accesso a un'assistenza a lungo termine di alta qualità e a prezzi accessibili (2022/C 476/01) che supportino le Regioni e le Province Autonome all'attuazione di modelli integrati di integrata per l'integrazione tra politiche sanitarie e politiche sociali per i servizi di assistenza e cura a lungo termine.
Creazione/rafforzamento dei collegamenti istituzionali e tecnici intra e interregionali	Condivisione tra regioni delle migliori pratiche di integrazione sociale e sanitaria nell'ambito delle cure a lungo termine.
Creazione/rafforzamento delle relazioni interregionali e con MdS/Agenzie/Istituzioni nazionali	MINISTERO DELLA SALUTE (DG Programmazione, Unità di Missione 6, Segretariato generale, Sistemi Informativi) MINISTERO DEL LAVORO E DELLE POLITICHE SOCIALI (DG Lotta alla Povertà e programmazione sociale, sistemi informativi) ISS (Istituto Superiore di Sanità) ProMIS (Regione Veneto, Regione Puglia, Regione Lazio, Regione Marche, Provincia Autonoma di Trento)
Partecipazione ai processi Europei	✓ Attuazione delle priorità dell'UE in materia di assistenza sanitaria e sociale e degli investimenti in corso del Piano Next Generation EU sulle Missioni 5 e 6. ✓ LTC national coordinator
Accesso e utilizzo di fondi EU	TSI – TECHNICAL SUPPORT INSTRUMENT 2021 (DG REFORM)

FASI CHIAVE DEL PROGETTO



Rapporto introduttivo

che riassumerà le discussioni in corso sull'integrazione dei servizi sanitari e sociali domiciliari per non autosufficienti in Italia, usando letteratura, legislazione e interviste con stakeholder.

Studio sugli strumenti

e processi in uso per gestire servizi sociosanitari integrati a domicilio per non autosufficienti in Italia. Le informazioni saranno raccolte attraverso un questionario alle regioni Italiane e un'analisi di pratiche internazionali.

Modello teorico

per promuovere l'integrazione di servizi sanitari e sociali, con raccomandazioni per l'interoperabilità dei sistemi informativi.

Fase pilota del modello

che consisterà nell'applicazione del modello teorico per misurare la maturità dei sistemi sanitari e sociali per l'assistenza integrata in quattro regioni Italiane.

Materiale di formazione

per operatori sanitari e assistenti sociali basato sull'esperienza del progetto pilota, con uno strumento di autovalutazione per identificare discrepanze tra modelli in uso e modello teorico.

Rapporto finale

che sintetizzi le conclusioni principali del progetto e le raccomandazioni.

I PRIMI PRODOTTI PROGETTUALI

1. Online il sito dell'iniziativa: <https://www.oecd.org/health/towards-person-centered-integrated-care-in-italy.htm>

2. Nelle prime fasi progettuali, OCSE ha realizzato una serie di interviste a stakeholder nazionali privilegiati e lavorato, per il tramite del ProMIS, al coinvolgimento dei livelli regionali.

A seguire, **l'OCSE ha redatto e pubblicato [l'Inception Report](#) che è stato presentato e discusso in occasione dell'evento organizzato il 16 ottobre 2023 a Roma.**

3. E' stato somministrato, **a tutte le Regioni e Province Autonome italiane, il questionario di mappatura e analisi degli strumenti e sistemi informativi esistenti a livello nazionale, regionale, territoriale di supporto alla valutazione e presa in carico integrata delle persone non autosufficienti, che in fase di definizione era stato condiviso e discusso con le Regioni all'interno delle competenti Commissioni Salute e Politiche Sociali.**

OCSE ha redatto e pubblicato il documento di analisi degli esiti del questionario «[Un'analisi dello stato di integrazione dei servizi di assistenza sociosanitaria a domicilio, con particolare attenzione ai sistemi informativi, ai sistemi di valutazione multidimensionale ed alle buone pratiche internazionali, incluso il social prescribing](#)» che è stato presentato e discusso in occasione dell'evento organizzato il 22 maggio 2024 a Roma.

CONGRESSO CARD NAZIONALE

IL COINVOLGIMENTO DELLE REGIONI ITALIANE

- 1) Le **Regioni Puglia, Veneto, Liguria, Toscana, Emilia Romagna** e la **Provincia Autonoma di Trento** e la **Provincia Autonoma di Bolzano** si sono candidate e sono state selezionate come territorio sperimentale per le azioni pilota.
- 2) OCSE, con il supporto di ProMIS, ha incontrato ogni Regione/PP.AA per presentare le attività dell'azione pilota che ha preso avvio ad ottobre 2024 con la somministrazione di **due questionari** i cui esiti sono stati oggetto dei focus group realizzati in ogni territorio a partire dai primi mesi del 2025:

Questionario per i Direttori dei distretti sanitari e degli Ambiti territoriali sociali partecipanti alla fase pilota del progetto

Questionario per i professionisti che operano nel campo del care management o care provision in ogni sito pilota del progetto

FASE PILOTA

Conclusi a marzo 2025 i focus group nelle Regioni selezionate come territorio sperimentale per le azioni pilota:

Provincia Autonoma di Trento

Rovereto 17.02.2025

Provincia Autonoma di Bolzano

Val Badia 18.02.2025

Merano 19.02.2025

Regione Emilia Romagna

Piacenza 27.02.2025

Lugo di Romagna 28.02.2025

Regione Puglia

Lecce 10.03.2025

Cerignola 11.03.2025

Conversano 12.03.2025



FOCUS GROUP

Regione del Veneto

Vicenza 19.03.2025

San Donà di Piave 20.03.2025

Regione Toscana

Bagni di Lucca 24.03.2025

Empoli 25.03.2025

Bibbiena 26.03.2025

Regione Liguria

Chiavari 27.03.2025

FASE PILOTA

EVENTO 7 MAGGIO 2025 BOLOGNA: GLI ESITI DEI FOCUS GROUP

L'assistenza domiciliare e l'integrazione ADI e SAD nelle componenti di cura, assistenza e tutela



Il percorso assistenziale integrato

L'integrazione sociale e sanitaria a livello distrettuale

CONGRESSO CARD NAZIONALE

FORMAZIONE

In collaborazione con la Scuola Universitaria Superiore Sant'Anna di Pisa è stato realizzato il [Percorso formativo](#) che affronta i principali **nodi dell'integrazione sociosanitaria**, approfondendo i **temi chiave del modello di cure integrate** promosso dal progetto. I moduli formativi includono, inoltre, testimonianze dirette di diversi stakeholder del progetto.

Il programma formativo, della durata complessiva di 30 ore, è articolato in **6 moduli tematici**. I contenuti sono progettati per rispondere in modo flessibile e fruibile alle esigenze delle diverse figure professionali coinvolte – dirigenti, operatori sociali e sanitari – offrendo sia **approcci teorico-tecnici** sia **spunti pratico-operativi**.

Per orientare il percorso, è stato sviluppato uno **strumento di autovalutazione personalizzato**, che consente a ogni partecipante di individuare i moduli più rilevanti in base al proprio profilo professionale. Alla conclusione del questionario, è possibile scaricare un file che indica il percorso formativo suggerito.

FORMAZIONE – FASE PILOTA

Sono stati coinvolti, nella fase pilota della formazione con la sperimentazione dei materiali formativi, i seguenti territori:

EMILIA ROMAGNA

AUSL ROMAGNA

Unione Dei Comuni Della Bassa Romagna

AUSL PIACENZA

PUGLIA

ASL FOGGIA

LIGURIA

ASL 4

COMUNE RAPALLO

TOSCANA

USL CENTRO

USL SUD-EST

VENETO

ULSS 8

PRESENTAZIONE RAPPORTO FINAL Output 8



Il rapporto finale del progetto «***Verso un'integrazione strutturata e sistemica delle cure domiciliari per non autosufficienti***» verrà presentato **Forum Risk Management in Sanità** ad Arezzo il **28 novembre 2025**