



XXIII CONGRESSO NAZIONALE CARD

VIII CONFERENZA CURE DOMICILIARI I DISTRETTI PER LA SALUTE NELLE COMUNITÀ LA CASA COME PRIMO LUOGO DI CURA

COSENZA 16 – 18 OTTOBRE

BV | PRESIDENT HOTEL

Via Alessandro Volta 47/49, Rende - CS

TITOLO: Il ruolo dei distretti e le cure domiciliari alla luce del DM 77

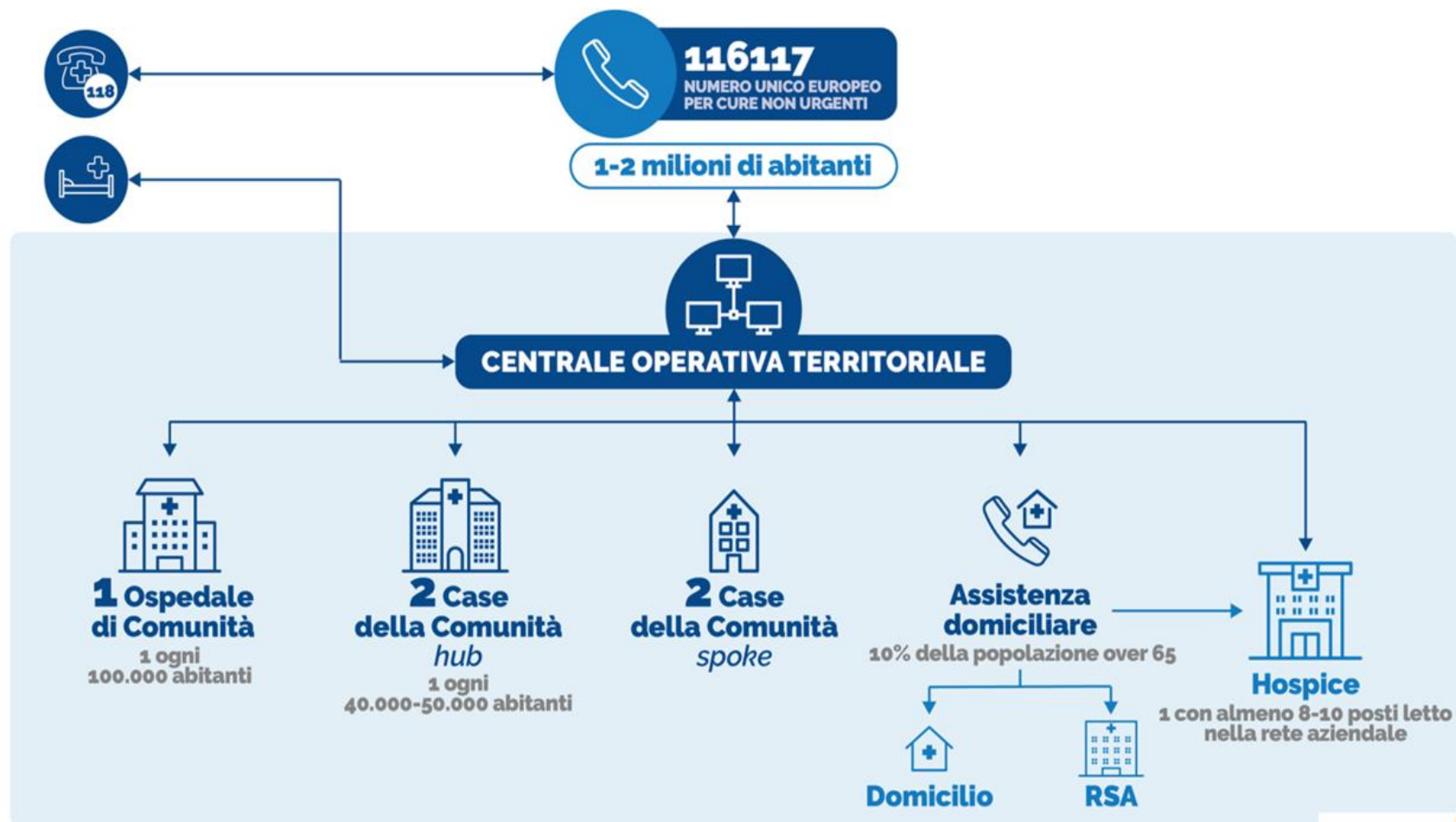
RELATORE: MARIA PIA RANDAZZO - AGENAS

IL NUOVO CONTESTO NORMATIVO

DM n. 77 del 23 maggio 2022 – Modelli e standard per lo sviluppo dell'assistenza territoriale nel SSN

Riforma di settore del Piano Nazionale di Ripresa e Resilienza (PNRR) - M6C1-1 - Riforma 1: Definizione di un nuovo modello organizzativo della rete di assistenza sanitaria territoriale - volta a definire modelli e standard relativi all'assistenza territoriale, alla base degli interventi previsti dalla Component 1 della Missione 6 "Reti di prossimità, strutture e telemedicina per l'assistenza sanitaria territoriale" del PNRR.

Rete territoriale



Regione	Anno			
	1999	2003	2009	2024
Piemonte	66	66	58	33
Valle d'Aosta	14	4	4	2
Lombardia	105	104	81	86
PA Bolzano	20	20	20	4
PA Trento	13	13	13	3
Veneto	85	60	59	26
Friuli-Venezia Giulia	20	20	20	18
Liguria	26	20	19	19
Emilia-Romagna	46	40	38	38
Toscana	80	34	34	28
Umbria	11	12	12	12
Marche	36	24	23	13
Lazio	23	51	55	46
Abruzzo	73	42	25	24
Molise	13	13	7	3
Campania	113	113	72	73
Puglia	70	48	49	45
Basilicata	10	10	11	6
Calabria	34	33	35	14
Sicilia	62	62	62	55
Sardegna	23	25	23	24
ITALIA	943	814	711	572

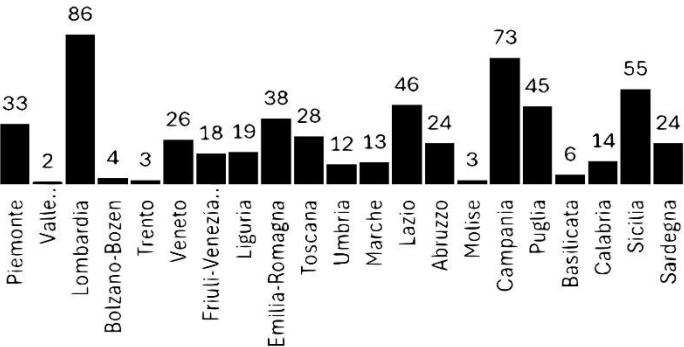
«Il D.lgs. 229/1999 sviluppa le indicazioni già contenute nel Piano sanitario nazionale 1998-2000, con il chiaro intento di rafforzare le funzioni del Distretto, sia come punto di riferimento per i cittadini per l'accesso ai servizi della Asl sia come nodo essenziale ed unificante della rete dei servizi sanitari e socio-assistenziali territoriali[...].»

[p.88 - Monitor n. 27/2011]

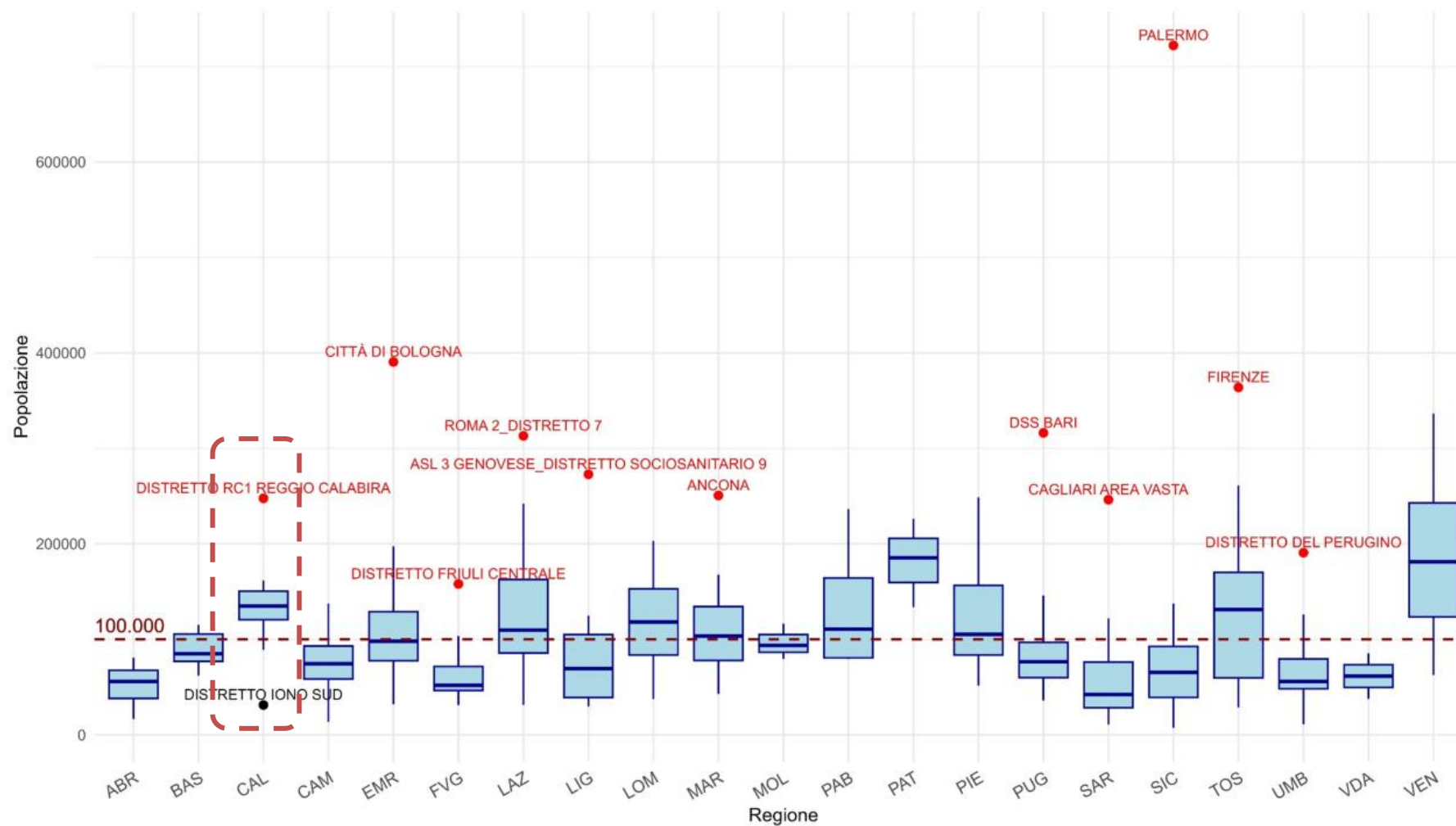
La Geografia dei distretti



Numero Distretto



Distribuzione della popolazione distrettuale per regione



Articolazione dei Distretti sanitari per Aree Interne

Il carattere di “centro di offerta di servizi” è riservato solo ed esclusivamente a quei comuni, o aggregati di comuni confinanti, in grado di offrire simultaneamente tutta l’offerta scolastica secondaria; ospedali sedi di DEA di I livello e stazioni ferroviarie Platinum, Gold o Silver

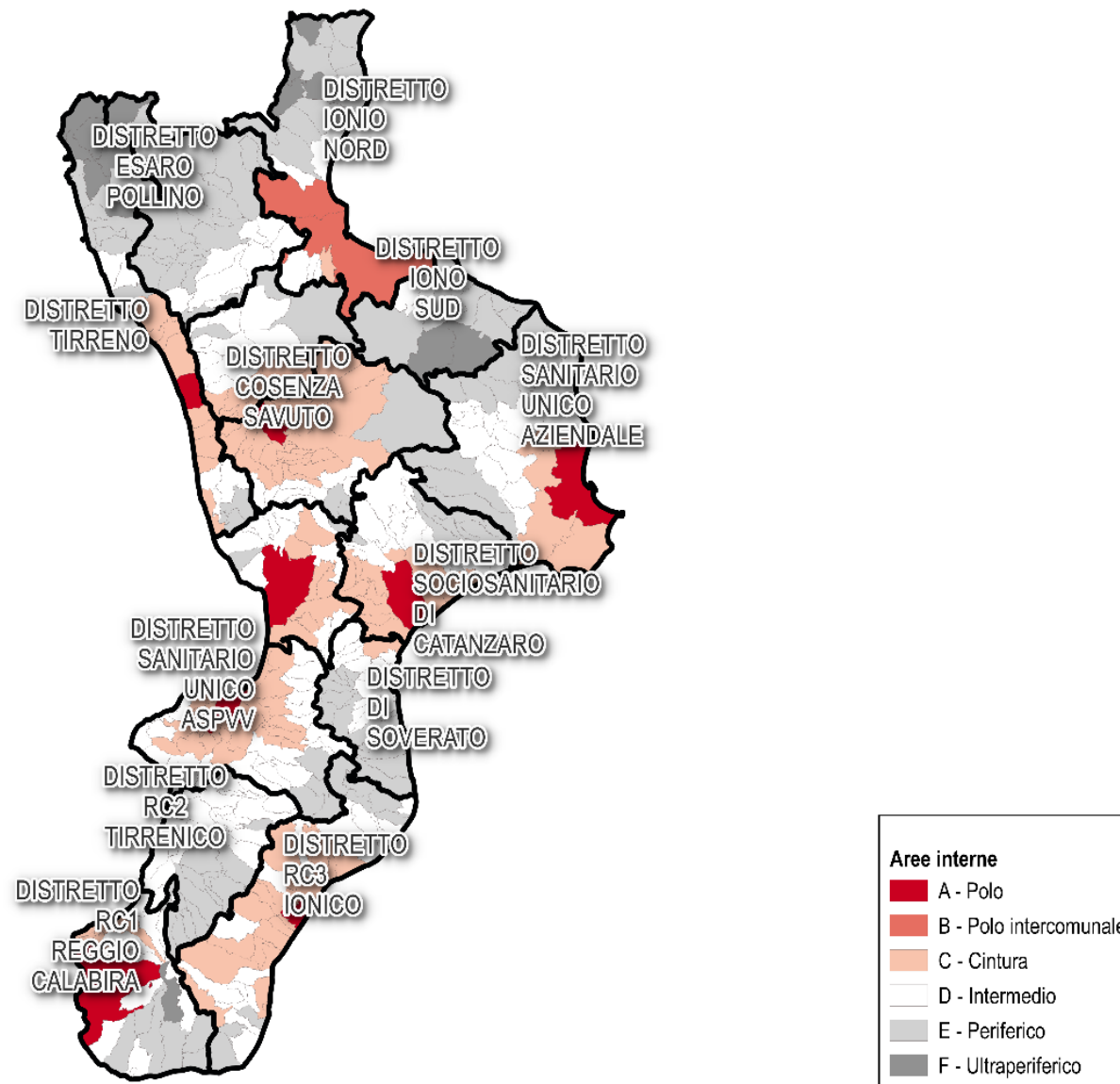
Distribuzione dei Distretti Sanitari secondo la classificazione dei comuni

Polo	58	10%
Cintura	72	13%
Area interna	96	17%
Prevalenza Polo/Cintura	267	47%
Prevalenza Area interna	79	14%
TOTALE DISTRETTI	572	100%

Fonte: Istat, Classificazioni dei Comuni secondo le caratteristiche di Area Interna (Aree interne 2021-2027).

Articolazione dei Distretti sanitari per Aree Interne

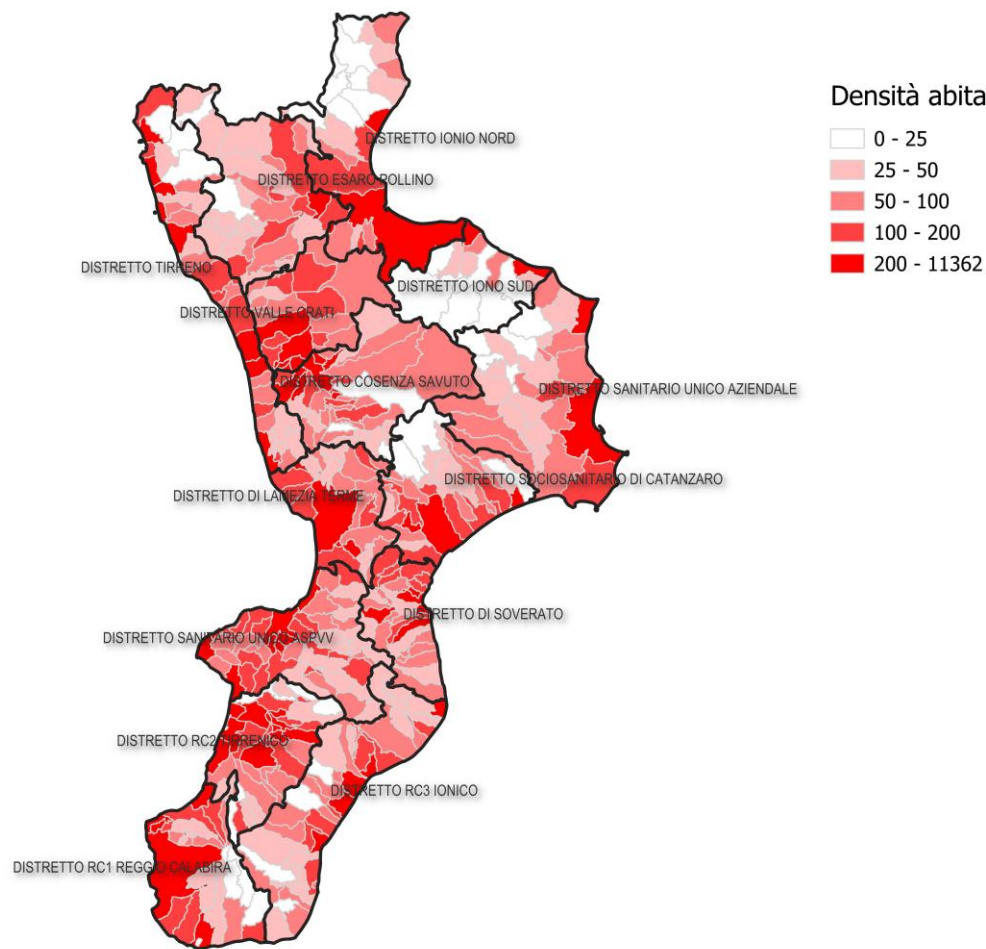
Calabria



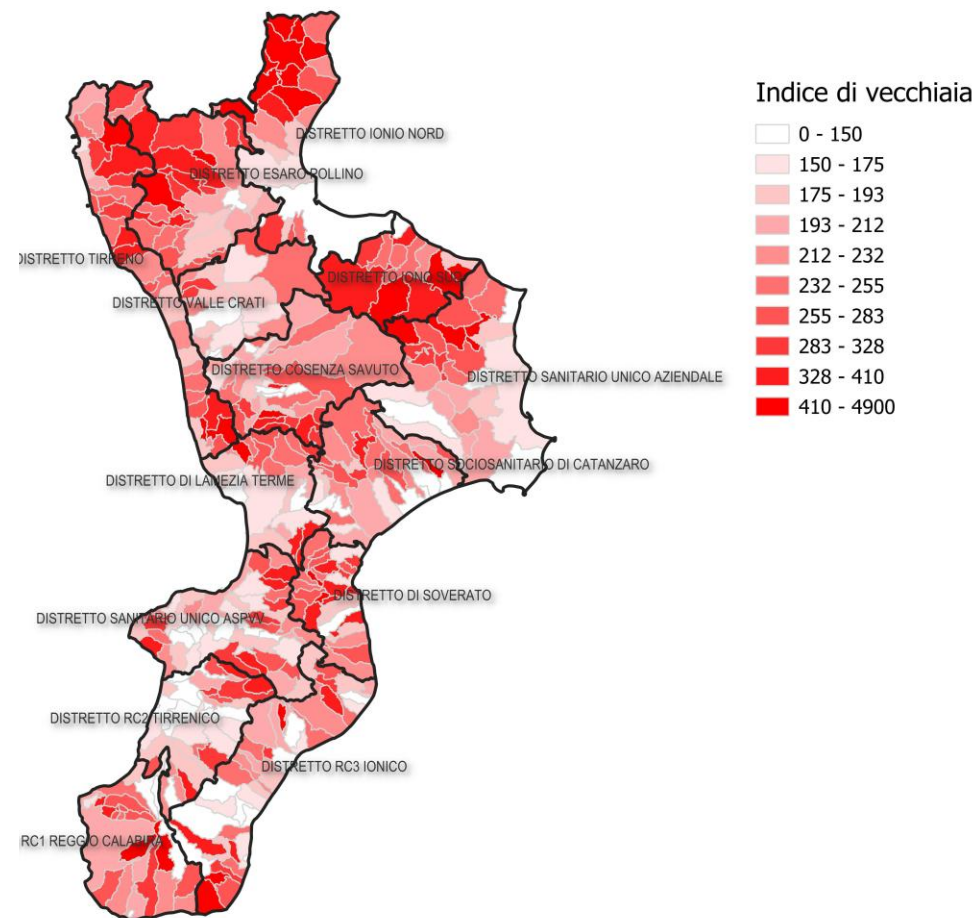
Fonte: Istat, Classificazioni dei Comuni secondo le caratteristiche di Area Interna (Aree interne 2021-2027).

CONGRESSO CARD NAZIONALE

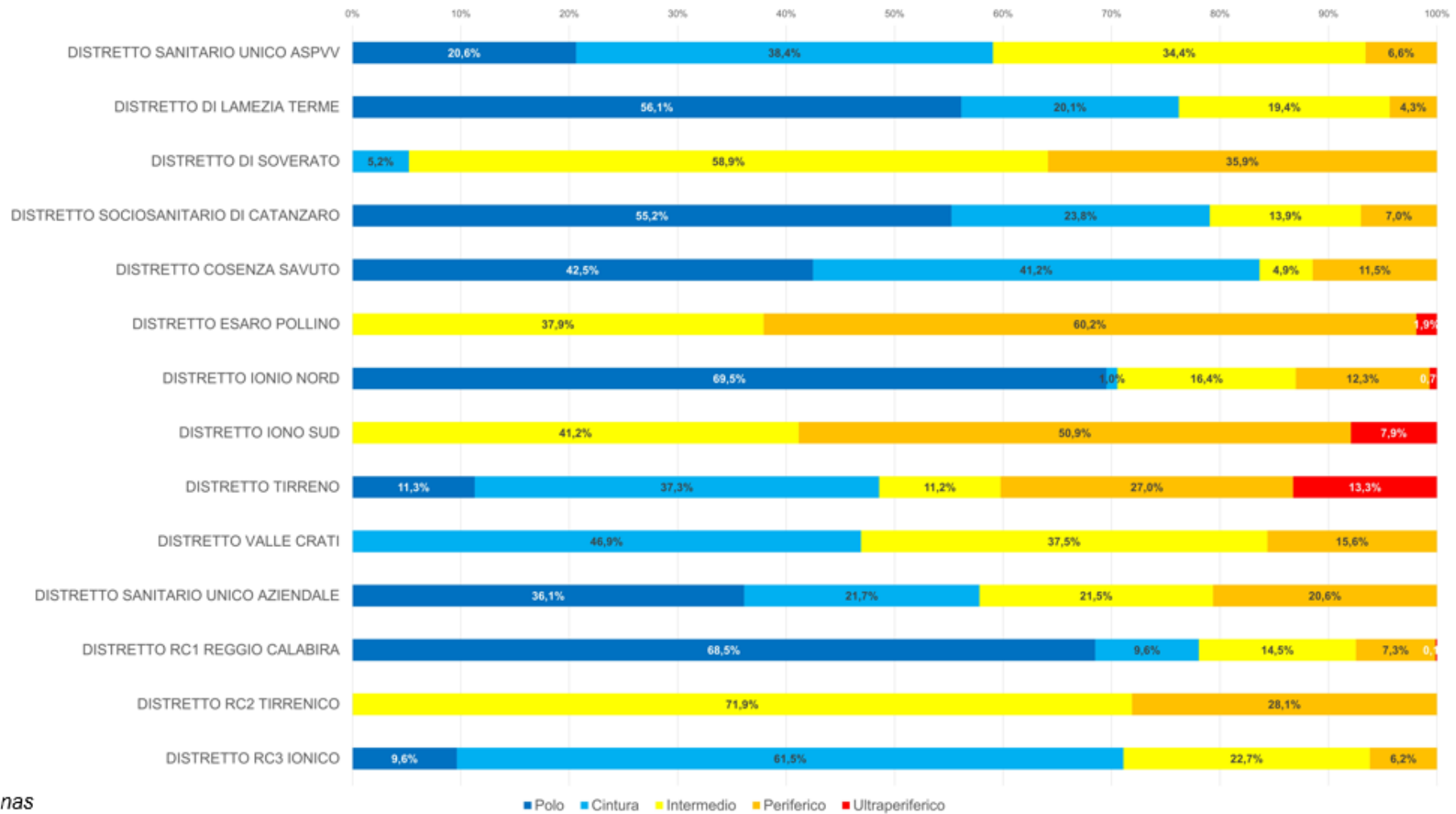
Densità di popolazione 2024



Indice di vecchiaia 2024



Distribuzione della Popolazione per Distretti e Aree Interne 2024



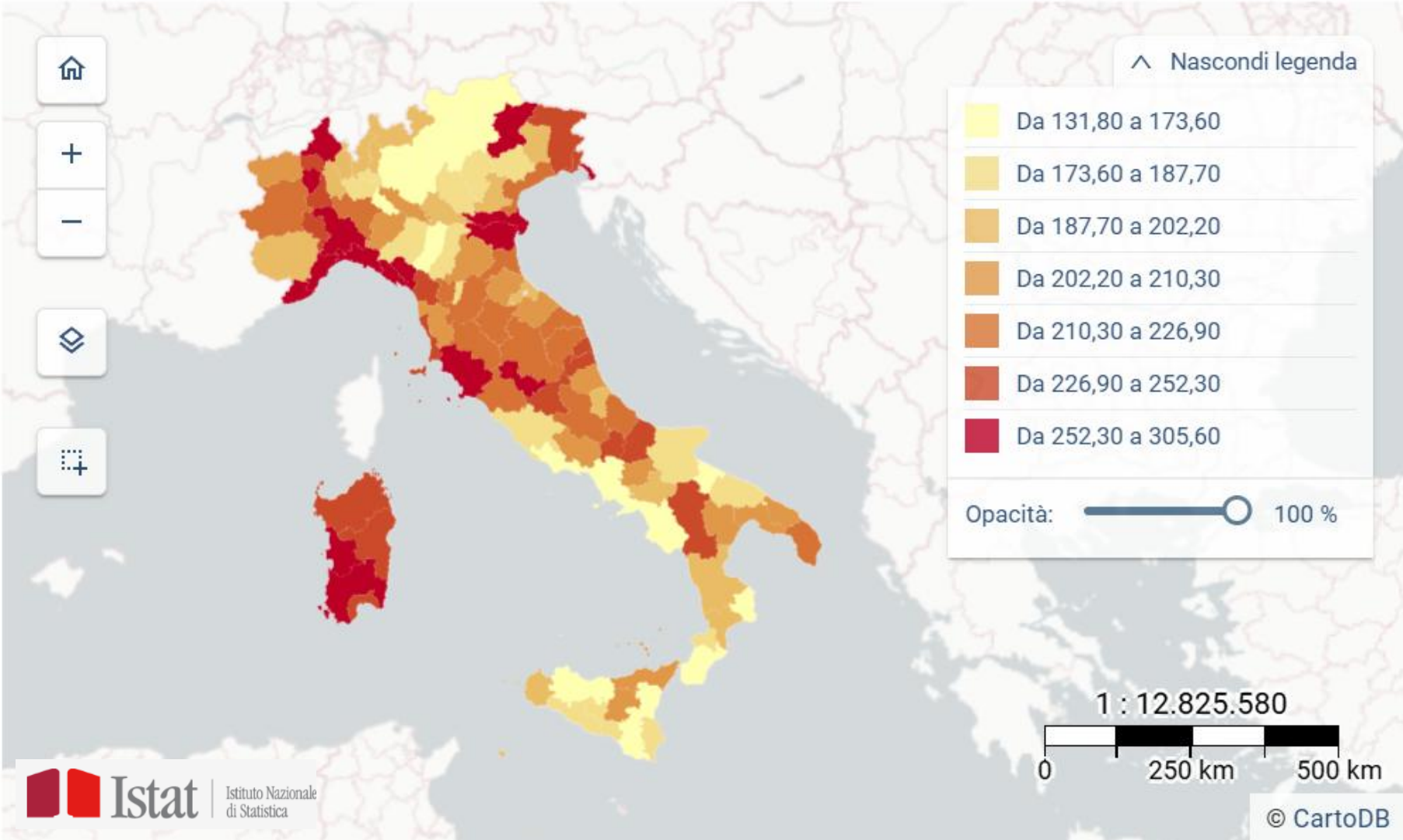
Fonte Dati: ISTAT
Elaborazione Dati: Agenas

CONGRESSO CARD NAZIONALE

Casa come primo luogo di cura.....

Dati di contesto

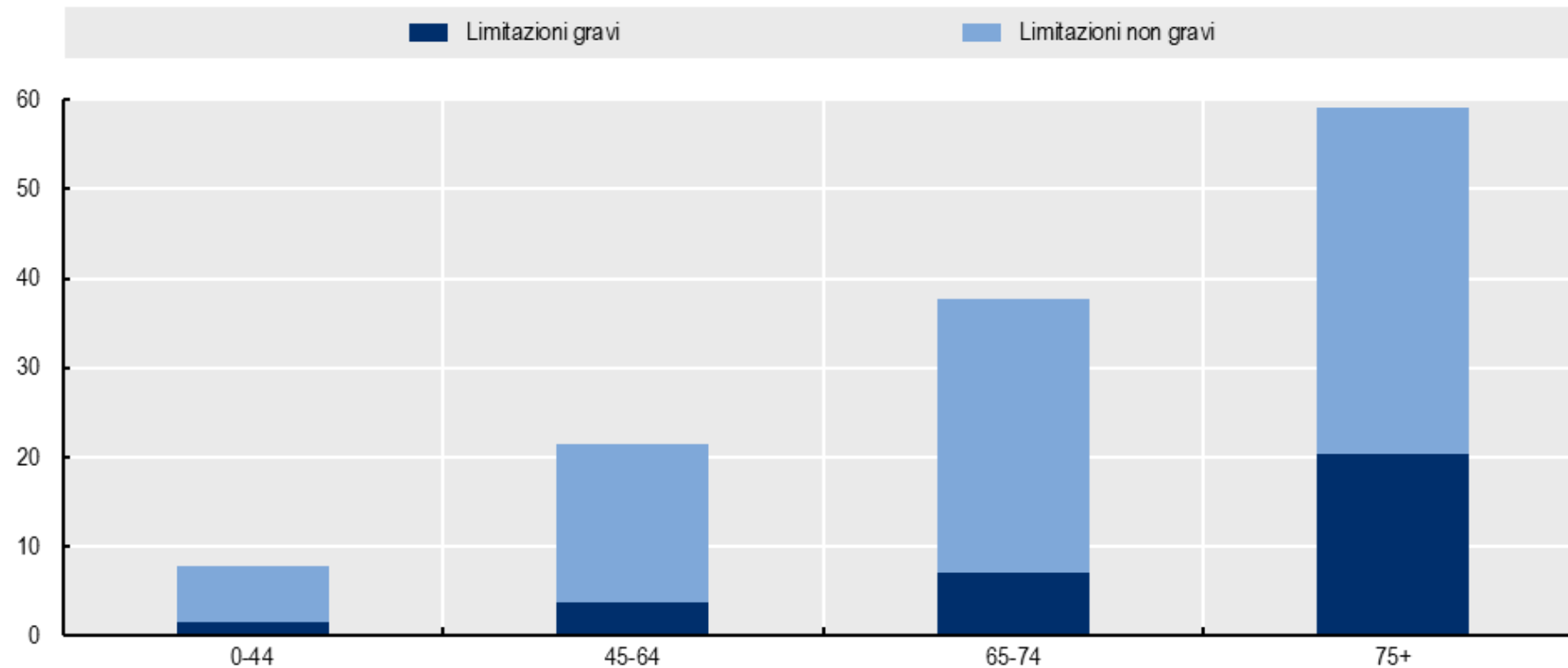
2023, Indice di vecchiaia (valori percentuali) - al 1° gennaio ▾



Dati di contesto

Quasi il 60% della popolazione di età superiore a 75 anni dichiara di avere limitazioni nelle attività abitualmente svolte

Persone con limitazioni gravi e non gravi nelle attività abitualmente svolte (valori percentuali), per classe di età, 2021



Fonte: ISTAT (2023).

PNRR – Salute



Piano/Missione: PNRR/M6 – Piano nazionale di ripresa e resilienza / Missione 6 Salute

Componente: C1 - Reti di prossimità, strutture e telemedicina per l'assistenza sanitaria territoriale

Investimento: M6C1 I1.2 - Casa come primo luogo di cura e telemedicina

Subinvestimenti:

M6C1 I1.2.1 - Assistenza domiciliare

€ 2.970.000.000
Assistenza domiciliare

Finalità

Aumentare il volume delle prestazioni rese in assistenza domiciliare fino a prendere in carico, entro la metà del 2026, almeno il 10% della popolazione di età superiore ai 65 anni (in linea con le migliori prassi europee), rispetto all'attuale in media tra le diverse regioni italiane di poco inferiore al 5%.



A cui si aggiungono 2.000.114.496 € dal DL 34/2020

Monitoraggio

Regione	Assistiti over 65 - 2024	Obiettivo Assistiti ADI (over 65) - 2024*	Obiettivo Intermedio Assistiti - 2024	Baseline 2019	Incremento Assistiti over 65 - 2024**	% Incremento Assistiti over 65 - 2024 ▼	Target M6C1-6
PIEMONTE	160.697	112.571	55.594	56.977	103.720	186,6%	
UMBRIA	29.105	21.276	11.748	9.528	19.577	166,6%	
PROV. AUTON. TRENTO	14.239	12.002	5.461	6.541	7.698	141,0%	
BASILICATA	16.361	13.794	7.345	6.449	9.912	134,9%	
CAMPANIA	131.931	107.129	78.396	28.733	103.198	131,6%	
VENETO	138.646	131.039	42.441	88.598	50.048	117,9%	
LAZIO	136.308	121.905	90.906	30.999	105.309	115,8%	
PUGLIA	93.182	84.225	63.445	20.780	72.402	114,1%	
LOMBARDIA	234.297	216.818	124.267	92.551	141.746	114,1%	
MOLISE	8.740	8.263	3.643	4.620	4.120	113,1%	
LIGURIA	43.036	39.885	24.247	15.638	27.398	113,0%	
ABRUZZO	35.221	32.904	18.238	14.666	20.555	112,7%	
MARCHE	38.367	35.896	21.317	14.579	23.788	111,6%	
EMILIA ROMAGNA	125.569	122.038	30.647	91.391	34.178	111,5%	
FRIULI VENEZIA GIULIA	34.597	33.097	15.989	17.108	17.489	109,4%	
TOSCANA	109.282	106.419	31.018	75.401	33.881	109,2%	
CALABRIA	42.739	39.998	31.765	8.233	34.506	108,6%	
SICILIA	113.721	110.298	60.324	49.974	63.747	105,7%	
PROV. AUTON. BOLZANO	10.720	10.191	9.830	361	10.359	105,4%	
VALLE D'AOSTA	2.855	2.789	2.562	227	2.628	102,6%	
SARDEGNA	26.830	38.606	26.370	12.236	14.594	55,3%	
		▲					
ITALIA	1.546.443	1.401.144	755.554	645.590	900.853	119,2%	1.487.590

*Obiettivo Assistiti ADI (over 65) - 2024: (Baseline 2019+ Obiettivo intermedio Assistiti - 2024)

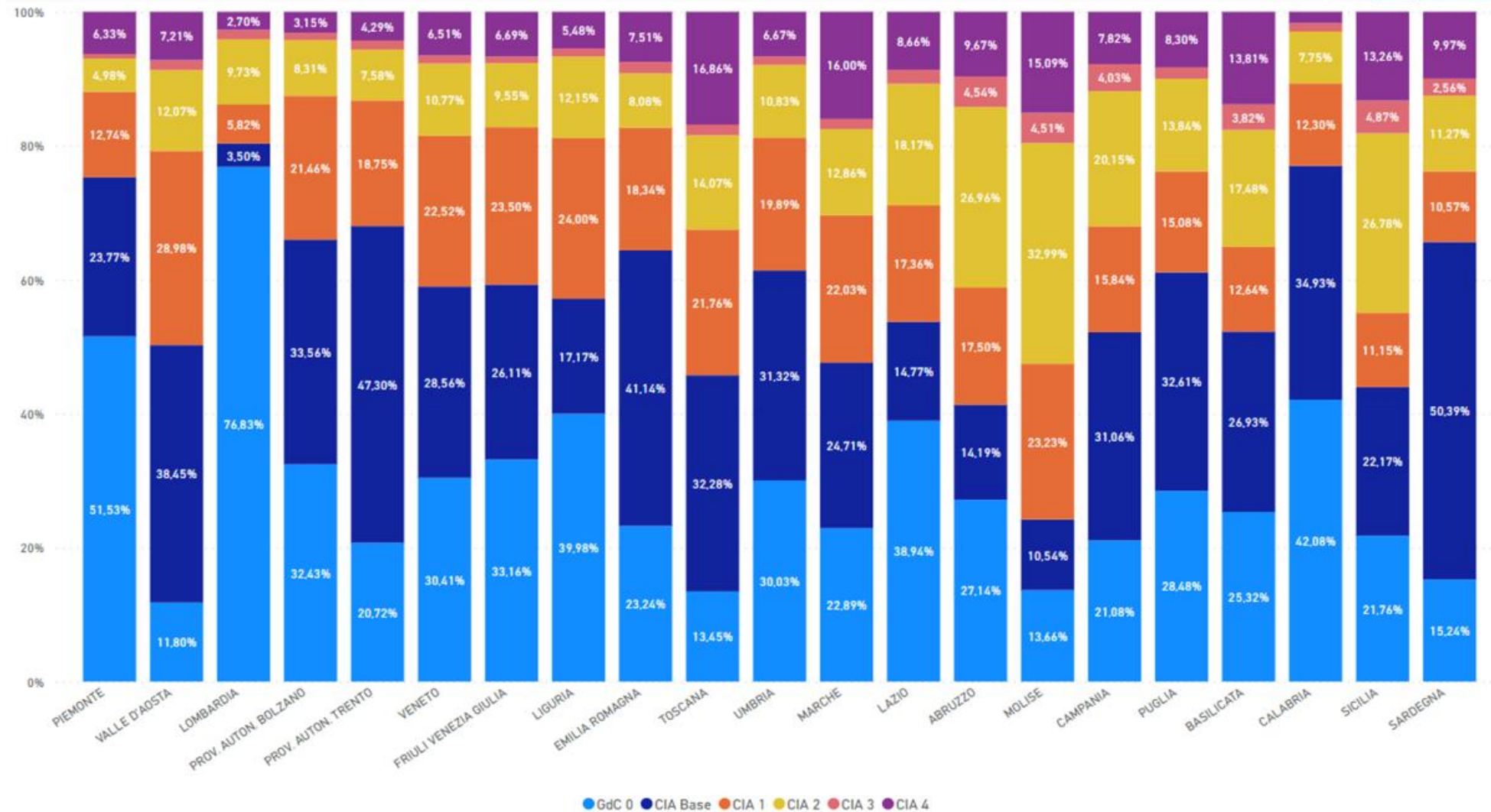
**Incremento Assistiti ADI over 65 - 2024: ((Assistiti over 65- 2024) - Baseline 2019))

Andamento Indicatore negli anni

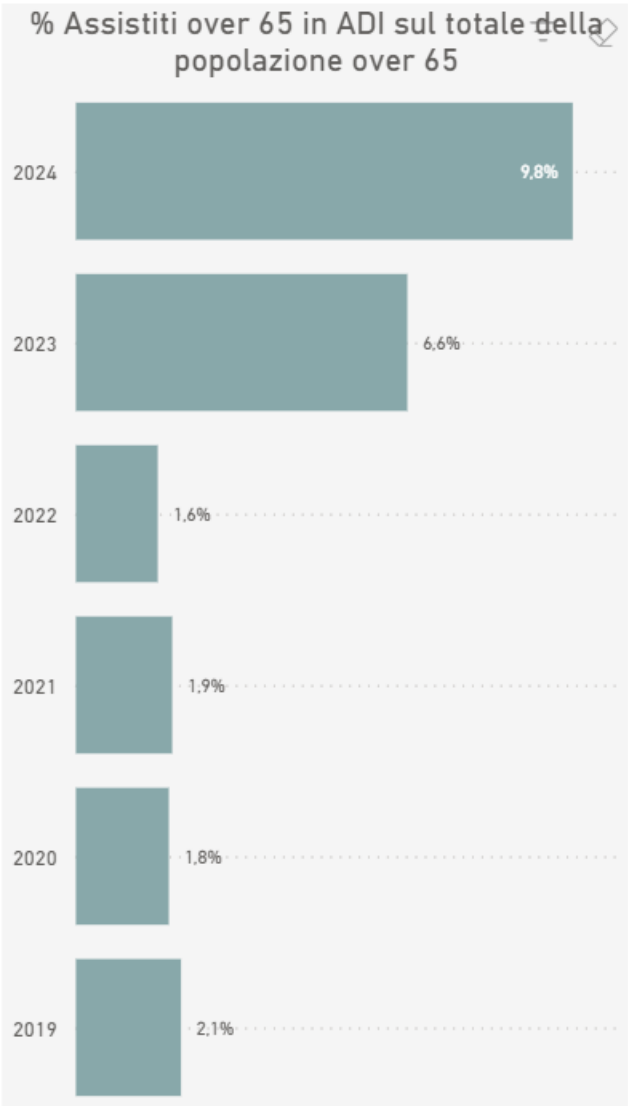
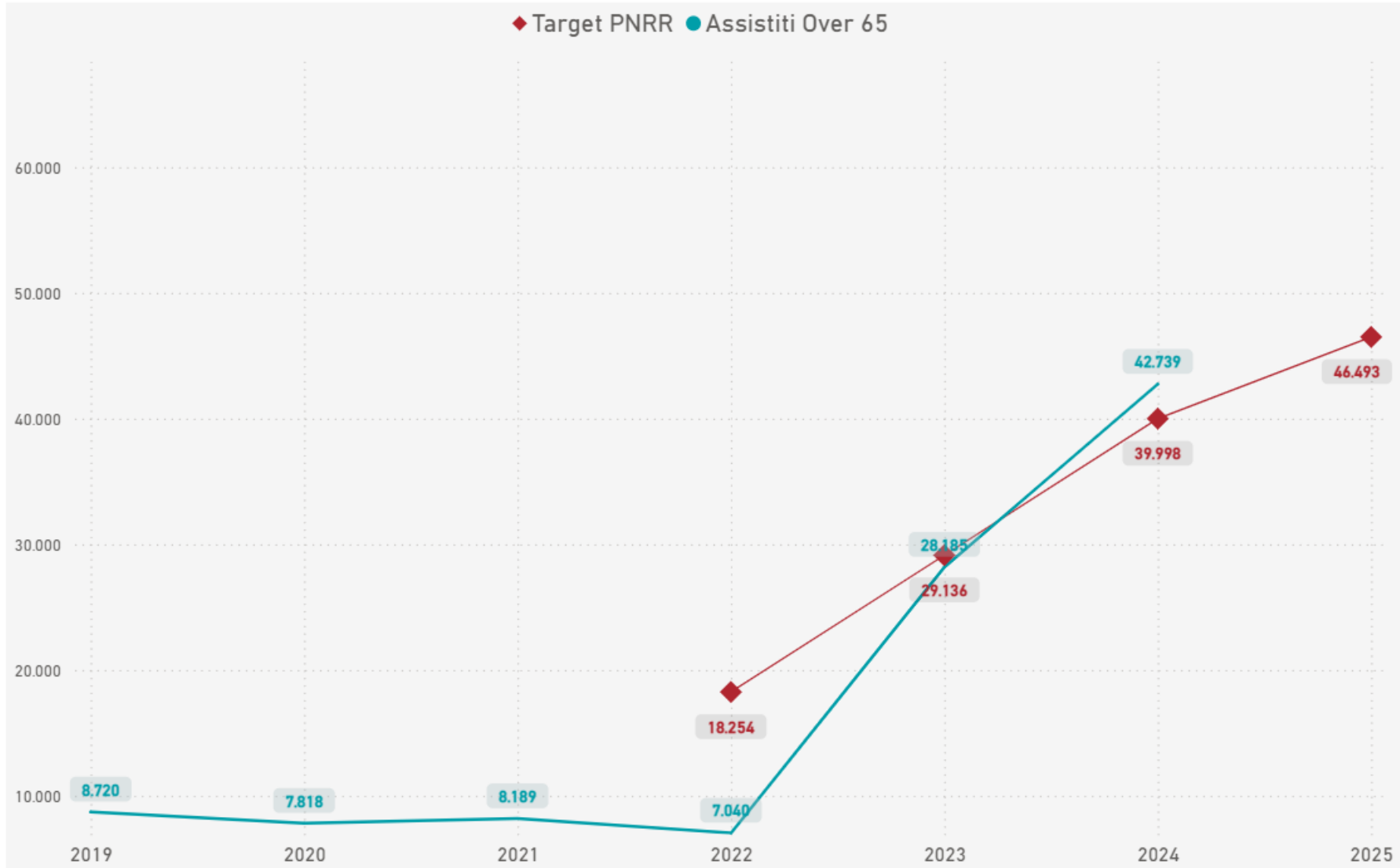
Assistiti over 65 con Pic erogate *100 ab. over 65

REGIONE	2019	2022	2023	2024
PIEMONTE	5,11	4,68	9,50	14,32
TOSCANA	7,93	10,43	11,85	13,18
UMBRIA	4,14	9,80	11,60	12,71
BASILICATA	4,96	5,66	8,42	12,24
VENETO	7,78	9,57	10,71	11,86
EMILIA ROMAGNA	8,47	10,90	10,86	11,56
MOLISE	6,09	6,10	9,89	11,37
PROV. AUTON. TRENTO	5,35	4,77	11,66	11,29
CAMPANIA	2,61	2,81	5,56	11,28
ABRUZZO	4,67	5,52	8,31	10,95
FRIULI VENEZIA GIULIA	5,35	3,68	9,22	10,76
SICILIA	4,59	4,55	4,56	10,33
LAZIO	2,43	4,39	7,25	10,32
LOMBARDIA	4,03	6,02	7,66	10,16
MARCHE	3,83	6,12	7,73	9,97
PROV. AUTON. BOLZANO	0,34	4,96	7,61	9,90
CALABRIA	2,08	1,62	6,48	9,82
LIGURIA	3,57	6,11	7,94	9,81
PUGLIA	2,33	3,59	8,81	9,80
VALLE D'AOSTA	0,75	4,38	6,77	9,29
SARDEGNA	2,31	2,13	6,19	6,48
ITALIA	4,62	5,92	8,31	11,01

Coefficiente Intensità di cura (CIA) 2024



ITALIA	ABRUZZO	BASILICATA	CALABRIA	CAMPANIA	EMILIA ROMAGNA	FRIULI VENEZIA GIULIA	LAZIO	LIGURIA
LOMBARDIA	MARCHE	MOLISE	P.A. BOLZANO	P.A. TRENTO	PIEMONTE	PUGLIA	SARDEGNA	SICILIA
TOSCANA	UMBRIA	VALLE D'AOSTA	VENETO					

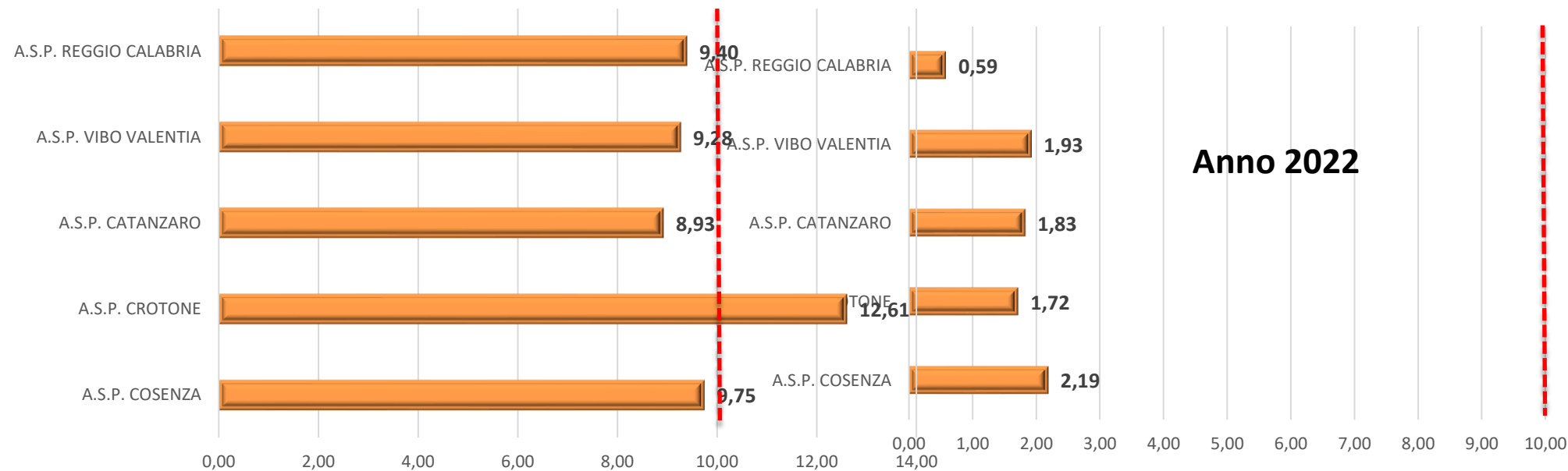


Il dettaglio delle Aziende....

Anno 2024

Assistiti over 65 con Pic erogate *100 ab. over 65

Assistiti over 65 con Pic erogate *100 ab. over 65



Anno 2022

Il Monitoraggio del DM 77 - 1 semestre 2025 - Calabria

Assistenza domiciliare

ASL	distretto	Copertura servizio ADI	pubblici	privati accreditati	privati non accreditati	Integrazione con i servizi sociali dei Comuni / ATS
A.S.P. CATANZARO	DISTRETTO DI LAMEZIA TERME	SI	SI	NO	NO	100%
A.S.P. CATANZARO	DISTRETTO DI SOVERATO	SI	SI	NO	NO	100%
A.S.P. CATANZARO	DISTRETTO SOCIO SANITARIO DI CATANZARO	SI	SI	NO	NO	100%
A.S.P. COSENZA	DISTRETTO ESARO POLLINO	SI	SI	NO	NO	100%
A.S.P. COSENZA	DISTRETTO COSENZA SAVUTO	SI	SI	NO	NO	100%
A.S.P. COSENZA	DISTRETTO VALLE CRATI	SI	SI	NO	NO	100%
A.S.P. COSENZA	DISTRETTO IONIO NORD	SI	SI	NO	NO	100%
A.S.P. COSENZA	DISTRETTO IONIO SUD	SI	SI	NO	NO	100%
A.S.P. COSENZA	DISTRETTO TIRRENO	SI	SI	NO	NO	100%
A.S.P. CROTONE	DISTRETTO SANITARIO UNICO AZIENDALE	SI	SI	SI	NO	100%
A.S.P. REGGIO CALABRIA	DISTRETTO RC3 IONICO	SI	SI	NO	NO	100%
A.S.P. REGGIO CALABRIA	DISTRETTO RC1 REGGIO CALABRIA	SI	SI	NO	NO	100%
A.S.P. REGGIO CALABRIA	DISTRETTO RC2 TIRRENICO	SI	SI	NO	NO	100%
A.S.P. VIBO VALENTIA	DISTRETTO SANITARIO UNICO ASPVV	SI	SI	NO	NO	0%
Totale	14	100%	100%	7%	0%	93%

Tot erogatori ADI pubblici	14
Tot erogatori ADI accreditati	10
Tot erogatori ADI non accreditati	0
Totale	24

Il Monitoraggio del DM 77 - 1 semestre 2025 - Calabria

Assistenza domiciliare

asl di afferenza	Distretto in cui opera	Denominazione Unità ADI	Giorni di funzionamento	Orario di funzionamento	Natura giuridica	Presenza collegamento COT	Integrazione servizi sociali comuni/ATS
A.S.P. CATANZARO	DISTRETTO DI SOVERATO	ADI CURE PALLIATIVE	MENO DI 6GG/7	MENO DI H12	PUBBLICO	SI: ANCHE MEDIANTE PIATTAFORMA INFORMATICA	SI
A.S.P. CATANZARO	DISTRETTO SOCIOSANITARIO DI CATANZARO	ADI CURE PALLIATIVE	MENO DI 6GG/7	MENO DI H12	PUBBLICO	SI: ANCHE MEDIANTE PIATTAFORMA INFORMATICA	SI
A.S.P. CATANZARO	DISTRETTO DI LAMEZIA TERME	ADI CURE PALLIATIVE	MENO DI 6GG/7	MENO DI H12	PUBBLICO	SI: ANCHE MEDIANTE PIATTAFORMA INFORMATICA	SI
A.S.P. COSENZA	DISTRETTO TIRRENO	A.S.P. COSENZA	6GG/7	MENO DI H12	PUBBLICO	SI: SENZA PIATTAFORMA INFORMATICA	SI
A.S.P. COSENZA	DISTRETTO IONIO NORD	A.S.P. COSENZA	6GG/7	MENO DI H12	PUBBLICO	SI: SENZA PIATTAFORMA INFORMATICA	SI
A.S.P. COSENZA	DISTRETTO ESARO POLLINO	A.S.P. COSENZA	6GG/7	MENO DI H12	PUBBLICO	SI: SENZA PIATTAFORMA INFORMATICA	SI
A.S.P. COSENZA	DISTRETTO VALLE CRATI	A.S.P. COSENZA	6GG/7	MENO DI H12	PUBBLICO	SI: SENZA PIATTAFORMA INFORMATICA	SI
A.S.P. COSENZA	DISTRETTO COSENZA SAVUTO	A.S.P. COSENZA	6GG/7	MENO DI H12	PUBBLICO	SI: SENZA PIATTAFORMA INFORMATICA	SI
A.S.P. COSENZA	DISTRETTO IONIO SUD	A.S.P. COSENZA	6GG/7	MENO DI H12	PUBBLICO	SI: SENZA PIATTAFORMA INFORMATICA	SI
A.S.P. CROTONE	DISTRETTO SANITARIO UNICO AZIENDALE	CENTRO SAN GIUSEPPE (180 PRESTAZIONI/DIE)	7GG/7	H12	PRIVATO ACCREDITATO	SI: SENZA PIATTAFORMA INFORMATICA	SI
A.S.P. CROTONE	DISTRETTO SANITARIO UNICO AZIENDALE	SAN TEODORO (120 PRESTAZIONI/DIE)	7GG/7	H12	PRIVATO ACCREDITATO	SI: SENZA PIATTAFORMA INFORMATICA	SI
A.S.P. CROTONE	DISTRETTO SANITARIO UNICO AZIENDALE	LIFE (15 PRESTAZIONI/DIE)	7GG/7	H12	PRIVATO ACCREDITATO	SI: SENZA PIATTAFORMA INFORMATICA	SI
A.S.P. CROTONE	DISTRETTO SANITARIO UNICO AZIENDALE	VILLA DEL ROSARIO (120 PRESTAZIONI/DIE)	7GG/7	H12	PRIVATO ACCREDITATO	SI: SENZA PIATTAFORMA INFORMATICA	SI
A.S.P. CROTONE	DISTRETTO SANITARIO UNICO AZIENDALE	A.S.P. CROTONE	MENO DI 6GG/7	MENO DI H12	PUBBLICO	SI: ANCHE MEDIANTE PIATTAFORMA INFORMATICA	SI
A.S.P. CROTONE	DISTRETTO SANITARIO UNICO AZIENDALE	STARBENE (8 PRESTAZIONI/DIE)	7GG/7	H12	PRIVATO ACCREDITATO	SI: SENZA PIATTAFORMA INFORMATICA	SI
A.S.P. CROTONE	DISTRETTO SANITARIO UNICO AZIENDALE	FISIOLAB (120 ADI)	7GG/7	H12	PRIVATO ACCREDITATO	SI: SENZA PIATTAFORMA INFORMATICA	SI
A.S.P. CROTONE	DISTRETTO SANITARIO UNICO AZIENDALE	SAVELLI HOSPITAL (180 PRESTAZIONI/DIE)	7GG/7	H12	PRIVATO ACCREDITATO	SI: SENZA PIATTAFORMA INFORMATICA	SI
A.S.P. CROTONE	DISTRETTO SANITARIO UNICO AZIENDALE	ANMIC RIABILITAZIONE (60ADI)	7GG/7	H12	PRIVATO ACCREDITATO	SI: SENZA PIATTAFORMA INFORMATICA	SI
A.S.P. CROTONE	DISTRETTO SANITARIO UNICO AZIENDALE	CENTRO SALUTE E BENESSERE (60 PRESTAZIONI/DIE)	7GG/7	H12	PRIVATO ACCREDITATO	SI: SENZA PIATTAFORMA INFORMATICA	SI
A.S.P. CROTONE	DISTRETTO SANITARIO UNICO AZIENDALE	CASA GIARDINO	7GG/7	H12	PRIVATO ACCREDITATO	SI: SENZA PIATTAFORMA INFORMATICA	SI
A.S.P. REGGIO CALABRIA	DISTRETTO RC2 TIRRENICO	ASP REGGIO CALABRIA	6GG/7	H12	PUBBLICO	SI: SENZA PIATTAFORMA INFORMATICA	SI
A.S.P. REGGIO CALABRIA	DISTRETTO RC1 REGGIO CALABIRA	A.S.P. REGGIO CALABRIA	6GG/7	H12	PUBBLICO	SI: SENZA PIATTAFORMA INFORMATICA	SI
A.S.P. REGGIO CALABRIA	DISTRETTO RC3 IONICO	ASP Reggio Calabria	6GG/7	H12	PUBBLICO	SI: SENZA PIATTAFORMA INFORMATICA	SI
A.S.P. VIBO VALENTIA	DISTRETTO SANITARIO UNICO ASPVV	A.S.P. VIBO VALENTIA	6GG/7	H12	PUBBLICO	SI: SENZA PIATTAFORMA INFORMATICA	NO

Il Monitoraggio del DM 77 - 1 semestre 2025 - Calabria

Le COT

Focus su COT CIS pienamente funzionanti				
ASL	Distretto di appartenenza	Comune	Apertura	N° pazienti presi in carico nell'anno in corso
:ATANZARO	DISTRETTO DI LAMEZIA TERME	LAMEZIA TERME	6GG/7 - MENO DI H12	90
:ATANZARO	DISTRETTO DI SOVERATO	GIRIFALCO	MENO DI 6GG/7 - MENO DI H12	46
:ATANZARO	DISTRETTO SOCIO SANITARIO DI CATANZARO	CHIARAVALLE	MENO DI 6GG/7 - MENO DI H12	41
:ATANZARO	DISTRETTO SOCIO SANITARIO DI CATANZARO	CATANZARO	MENO DI 6GG/7 - MENO DI H12	57
:OSENZA	DISTRETTO COSENZA SAVUTO	COSENZA	6GG/7 - MENO DI H12	105
:OSENZA	DISTRETTO COSENZA SAVUTO	COSENZA	6GG/7 - MENO DI H12	207
:OSENZA	DISTRETTO ESARO POLLINO	CASTROVILLARI	6GG/7 - MENO DI H12	171
:OSENZA	DISTRETTO IONIO NORD	CORIGLIANO CALABRO	6GG/7 - MENO DI H12	99
:OSENZA	DISTRETTO IONIO SUD	CORIGLIANO-ROSSANO	6GG/7 - MENO DI H12	56
:OSENZA	DISTRETTO TIRRENO	PAOLA	6GG/7 - MENO DI H12	178
:OSENZA	DISTRETTO VALLE CRATI	RENDE	6GG/7 - MENO DI H12	471
:ROTONE	DISTRETTO SANITARIO UNICO AZIENDALE	CROTONE	7GG/7 - H12	418
:ROTONE	DISTRETTO SANITARIO UNICO AZIENDALE	MESORACA	7GG/7 - H12	1
EGGIO CALABRIA	DISTRETTO RC1 REGGIO CALABRIA	BAGNARA CALABRIA	MENO DI 6GG/7 - MENO DI H12	2
EGGIO CALABRIA	DISTRETTO RC1 REGGIO CALABRIA	REGGIO DI CALABRIA	7GG/7 - MENO DI H12	168
EGGIO CALABRIA	DISTRETTO RC1 REGGIO CALABRIA	CARDETO	6GG/7 - MENO DI H12	1
EGGIO CALABRIA	DISTRETTO RC2 TIRRENICO	TAURIANOVA	MENO DI 6GG/7 - MENO DI H12	35
EGGIO CALABRIA	DISTRETTO RC3 IONICO	LOCRI	MENO DI 6GG/7 - MENO DI H12	127
EGGIO CALABRIA	DISTRETTO RC3 IONICO	PALIZZI	MENO DI 6GG/7 - MENO DI H12	1
IBO VALENTIA	DISTRETTO SANITARIO UNICO ASPVV	PIZZO	6GG/7 - H12	10
IBO VALENTIA	DISTRETTO SANITARIO UNICO ASPVV	NICOTERA	6GG/7 - H12	11
TOTALE COT = 21				2.295